

ARRÊTÉ N° 2025 – DDT/SABE/DA/SA N°2

du **18 JUIL. 2025**

**Relatif au classement sonore des infrastructures de transports terrestres routières
et à l'isolement acoustique des bâtiments affectés par le bruit sur le département de la Moselle**

Le préfet de la Moselle,
Chevalier de la Légion d'honneur,
Officier de l'ordre national du Mérite

- Vu** l'article L.571-10 du Code de l'environnement relatif au recensement et classement sonore des infrastructures de transports terrestres en fonction de leurs caractéristiques sonores et du trafic ;
- Vu** les articles R.571-32 à R.571-43 du Code de l'environnement relatifs au recensement et au classement des infrastructures de transports terrestres ;
- Vu** Les articles R.154-1 à R.154-3 et R.154-6 à R.154-7 du Code de la construction et de l'habitation relatifs à l'isolement acoustique des logements contre le bruit des transports terrestres ;
- Vu** les articles R.111-1, R.151-51, R.151-53 et R.153-18 du Code de l'urbanisme relatifs aux constructions et travaux faisant l'objet d'une autorisation de construire ;
- Vu** l'arrêté interministériel du 30 mai 1996, modifié par l'arrêté du 23 juillet 2013, relatif aux modalités de classement des infrastructures de transports terrestres et à l'isolement acoustique des bâtiments d'habitation dans les secteurs affectés par le bruit ;
- Vu** les arrêtés interministériels du 25 avril 2003 relatifs à la limitation du bruit dans les établissements d'enseignement et de santé ;
- Vu** la circulaire du 25 mai 2004 portant sur le bruit des infrastructures de transports terrestres ;
- Vu** le décret 2010-146 du 16 février 2010 modifiant le décret n°2004-374 du 29 avril 2004 relatif aux pouvoirs des préfets, à l'organisation et à l'action des services de l'État dans les régions et départements ;
- Vu** le décret du 28 avril 2025 portant nomination de M. Pascal Bolot, préfet de la Moselle ;
- Vu** l'avis des gestionnaires des infrastructures routières de Moselle ;
- Vu** la transmission pour avis, conformément à l'article R.571-39 du Code de l'environnement, à la métropole de Metz et aux communes de Moselle situés au voisinage des infrastructures, concernées par les secteurs affectés par le bruit ;

Considérant les modifications intervenues sur les réseaux routiers (nouveaux tronçons, transferts, modification du trafic supporté) depuis l'approbation des arrêtés préfectoraux des 21 mars 2013, 27 février 2014 et 31 janvier 2017 ;

Sur proposition de Monsieur le directeur départemental des territoires de la Moselle

ARRÊTE

Article 1^{er} – Objet

Les dispositions des arrêtés des 30 mai 1996 et 23 juillet 2013 susvisés sont applicables dans le département de la Moselle aux abords du tracé des infrastructures routières mentionnées à l'article 2 du présent arrêté et représentées sur les cartes jointes en annexe 2.

La carte interactive de l'ensemble des infrastructures routières concernées de Moselle est également consultable sur le site de la préfecture de la Moselle.

Article 2 – Tronçons concernés

Pour chacun des tronçons d'infrastructures concernés, sont arrêtés conformément aux dispositions figurant dans les tableaux joints en annexe 1 du présent arrêté :

- le classement dans une des cinq catégories définies dans l'arrêté du 30 mai 1996 visé ci-dessus,
- la largeur des secteurs affectés par le bruit de part et d'autre de ces tronçons,

L'annexe 1 indique également le type de tissu relatif au tronçon concerné.

Article 3 – Niveau sonore à prendre en compte

Les niveaux sonores que les constructeurs sont tenus de prendre en compte pour la détermination de l'isolement acoustique des bâtiments à construire inclus dans les secteurs affectés par le bruit définis à l'article 2 ci-dessus sont arrêtés comme suit :

| Catégorie | Niveau sonore au point de référence, en période diurne (en dB(A)) | Niveau sonore au point de référence, en période nocturne (en dB(A)) |
|-----------|---|---|
| 1 | 83 | 78 |
| 2 | 79 | 74 |
| 3 | 73 | 68 |
| 4 | 68 | 63 |
| 5 | 63 | 58 |

Les niveaux sonores indiqués sont évalués en des points de référence situés, conformément à la norme NF S31-130 « cartographie du bruit en milieu extérieur », à une hauteur de 5 mètres au-dessus du plan de roulement et :

- à 2 mètres en avant de la ligne moyenne des façades pour les rues en U,
- à une distance de l'infrastructure de 10 mètres, augmentés de 3 dB(A) par rapport à la valeur en champ libre pour les tissus ouverts, afin d'être équivalents à un niveau en façade. L'infrastructure est considérée comme rectiligne, à bords dégagés, placée sur un sol horizontal réfléchissant,
- Cette distance est mesurée, pour les infrastructures routières, à partir du bord de chaussée le plus proche.

Les notions de rues en U et de tissu ouvert sont définies dans la norme citée précédemment.

Article 4 – Isolement acoustique des bâtiments à construire

Les bâtiments d'habitation, les bâtiments d'enseignement, les bâtiments de santé, de soins et d'action sociale, ainsi que les bâtiments d'hébergement à caractère touristique à construire dans les secteurs affectés par le bruit mentionnés à l'article 2 doivent présenter un isolement acoustique minimum contre les bruits extérieurs.

Pour les bâtiments d'habitation, l'isolement acoustique minimum est déterminé selon les articles 5 à 9 et 11 de l'arrêté du 30 mai 1996 susvisé.

Article 5 – Communes concernées

Les communes concernées par le présent arrêté sont mentionnées dans les tableaux en annexe 1.

Article 6 – Report dans les documents d’urbanisme

Conformément aux dispositions de l'article L 571-10 du code de l'environnement, les périmètres des secteurs affectés par le bruit situés le long de ces voies et définis comme précisé à l'article 2 à partir des tableaux fournis en annexe 1 et des cartes en annexe 2, doivent être reportés à titre d'information par les maires concernés dans les annexes graphiques de leur PLU (Plan Local d'Urbanisme) ou document en tenant lieu conformément aux dispositions des articles R151-51 et R151-53 du code de l'urbanisme.

Une mise à jour de ce document sera effectuée le cas échéant conformément à l'article R 153-18 du code de l'urbanisme.

Article 7 – Prise en compte des arrêtés antérieurs

Les dispositions du présent arrêté se substituent de plein droit, pour les infrastructures et tronçons concernés mentionnés à l'article 2, à celles des arrêtés antérieurs en date des 21 mars 2013, 27 février 2014 et 31 janvier 2017.

Article 8 – Publicité et affichage

Le présent arrêté sera publié au recueil des actes administratifs de la préfecture de la Moselle et fera l'objet d'un affichage durant 1 mois minimum dans les mairies concernées visées à l'article 5 conformément à l'article R.571-41 du code de l'environnement.

Le présent arrêté sera transmis pour information à la société des autoroutes du nord et de l'est de la France (SANEF), à la direction Interdépartementale des routes de l'est (DIR-Est) gestionnaire des autoroutes et routes non concédées, à la direction régionale de l'environnement de l'aménagement et du logement (DREAL-MOA) Grand Est, à la région Grand Est, au département de la Moselle et à toutes les communes affectées par les secteurs de bruit aux abords des infrastructures routières classées.

Il sera publié sur le site internet de la préfecture de la Moselle.

Article 9 – délai et voies de recours

Le présent arrêté peut faire l'objet d'un recours gracieux auprès du préfet de la Moselle. Conformément aux dispositions des articles R.421-1 à R.421-5 du code de justice administrative, le présent arrêté peut faire l'objet d'un recours contentieux auprès du tribunal administratif de Strasbourg dans un délai de 2 mois à compter de sa publication. Le tribunal peut être saisi par l'application informatique « télérécourse citoyen » via le site Internet www.telerecours.fr.

Article 10 - Exécution

M. le Secrétaire Général de la préfecture de la Moselle, M. le Directeur Départemental des Territoires de la Moselle et les maires des communes concernées sont chargés, chacun en ce qui le concerne, de l'exécution du présent arrêté.

Fait à Metz, le 18 JUL 2025


Le préfet
Pascal Bolot

ANNEXE 1

LISTE DES INFRASTRUCTURES ROUTIERES ETAT CONCERNEES PAR LE CLASSEMENT SONORE DES INFRASTRUCTURES DE TRANSPORTS TERRESTRES DE LA MOSELLE

REMARQUES PRELIMINAIRES

La largeur des secteurs affectés par le bruit correspond à une distance comptée de part et d'autre de l'infrastructure mesurée, pour les infrastructures routières, à partir du bord de la chaussée de la voie la plus proche.

Selon la catégorie de classement de l'infrastructure, cette largeur est la suivante :

| Catégorie | Largeur maximale des secteurs affectés par le bruit de part et d'autre de l'infrastructure |
|-----------|---|
| 1 | d = 300 m |
| 2 | d = 250 m |
| 3 | d = 100 m |
| 4 | d = 30 m |
| 5 | d = 10 m |

1. CLASSEMENT SONORE DU RESEAU ROUTIER NATIONAL CONCEDE ET NON CONCEDE

| Voie | De à | Communes concernées par les zones de bruit | Tissu | Catégorie de Classement | Largeur secteur affecté (m) |
|------------|---|--|--------|-------------------------|-----------------------------|
| A4 | Limite Meurthe-et-Moselle à RD181A (Saint-Marie-Aux-Chênes) | Sainte-Marie-Aux-Chênes | Ouvert | 2 | 250 |
| | RD181A (Saint-Marie-Aux-Chênes) à A320 (Betting) | Antilly Argancy Betting Bronvaux Bouchemon Brouck Charly-Oradour Conde-Northen Courcelles-Chaussy Faily Feves Freyming-Merlebach Glatigny Hallering Hauconcourt Helstroff Hombourg- Haut Les Etangs Longeville-Les-Saint-Avoid Maizieres-Les-Metz Marange-Zondrange Malroy Marange-Silvange Mey Montoy-Flanville Narbefontaine Noisseville Norroy-Le-Veneur Nouilly Retonfey Roncourt Saint-Avoid Sainte-Marie-Aux-Chênes Saint-Privat-La-Montagne Semecourt Vany Vantoux Varize Zimming | Ouvert | 1 | 300 |
| | A320 (Betting) à limite département Bas-Rhin | Bening-Les-Saint-Avoid Betting Ernestviller Farebersviller Farschviller Grundviller Guebenhouse Hambach Henriville Loupershouse Puttelange-Aux-Lacs Richeling - Seingbouse | Ouvert | 2 | 250 |
| | Limite département Bas-Rhin à échangeur RN4 (Phalsbourg) | Bickenholtz Fleisheim Metting Mittelbronn Phalsbourg Schalbach Veckersviller Vescheim Wintersbourg Zilling | Ouvert | 2 | 250 |
| | Echangeur RN4 (Phalsourg) à limite département Bas-Rhin | Danne-Et-Quatre-Vents Phalsbourg Vilsberg | Ouvert | 1 | 300 |
| A30 | Limite département Meurthe-et-Moselle à sortie 2b (intersection Rue Descartes Fameck) | Aumetz Boulange Fameck Florange Fontoy Havange Hayange | Ouvert | 2 | 250 |
| | Sortie 2b (intersection Rue Descartes Fameck) à A31 RICHEMONT | Seremange-Erzange Knutange Neufchef Nilvange Richemont Tressange Uckange | Ouvert | 1 | 300 |

| | | | | | |
|--------------|--|---|--------|---|-----|
| A31 | Frontière luxembourgeoise à limite département Meurthe-et-Moselle | Argancy Augny Ay-sur-moselle Le Ban-Saint-Martin Bertrange Chemnot Coin-les-cuvry Entringe Fey Florange Guénange Hagondange Hauconcourt Illange Jussy Kanfen Longeville-les-Metz Lorry-Mardigny Maizieres-les-Metz Marieulles La Maxe Metz Mondelange Montigny-Les-Metz Moulins-Les-Metz Richemont Scy-Chazelles Talange Terville Thionville Vaux Woippy Yutz Zoufftgen | Ouvert | 1 | 300 |
| RN4 | Limite département Meurthe-et- Moselle à échangeur A4 péage (Phalsbourg) | Barching Bebing Bourscheid Brouviller Buhl-Lorraine Foulcrey Gondrexange Heming Hertzling Hesse Hommarting Ibigny Imling Landange Mittelbronn Neufmoulins Phalsbourg Reding Richeval Saint-Georges Saint-Jean-Kourtzerode Sarrebouurg Waltembourg Xouaxange | Ouvert | 2 | 250 |
| RN431 | A315 (Metz) à Intersection M999 (Metz) | Metz | Ouvert | 1 | 300 |
| | Intersection M999 (Metz) à A31 (Fey) | Augny Cuvry Fey Marly Metz Peltre Pouilly | Ouvert | 2 | 250 |

2. CLASSEMENT DU RESEAU ROUTIER DEPARTEMENTAL

| Voie | Tronçon débutant de ... finissant à ... | Communes concernées par les zones de bruit | Tissu | Catégorie de Classement | Largeur secteur affecté (m) |
|------|---|--|--------|-------------------------|-----------------------------|
| A320 | A4 (Freyming-Merlebach) à RD32 (Stiring Wendel) | Béning-Les-Saint-Avold Betting Cocheren | Ouvert | 1 | 300 |
| | RD32 (Stiring-Wendel) à frontière allemande | Forbach Freyming-Merlebach Morsbach Oeting Rosbruck Spicheren Stiring Wendel | Ouvert | 2 | 250 |
| RD1 | Frontière luxembourgeoise à sortie Mondorff | Argancy Ay-Sur-Moselle Bertrange Beyren-Les-Sierck Bousse Cattenom Ennery Fixem Gavisse Guénange Illange Malroy Manom Mondorff Puttelange-Les-Thionville Rurange-Les-Thionville Thionville Tremery Yutz | Ouvert | 4 | 30 |
| | Sortie Mondorff à entrée Beyren-les- Sierck | | Ouvert | 3 | 100 |
| | Entrée Beyren-les-Sierck à Sortie Beyren les Sierck | | Ouvert | 4 | 30 |
| | Sortie Beyren-les-Sierck à entrée Sentzich | | Ouvert | 3 | 100 |
| | Entrée Sentzich à allée des Platanes (Sentzich) | | Ouvert | 4 | 30 |
| | Allée des Platanes (Sentzich) à intersection RD1B (rue Saint Remy -Cattenom) | | Ouvert | 3 | 100 |
| | Intersection RD1B (rue Saint Remy-Cattenom) à panneau entrée Garche | | Ouvert | 4 | 30 |
| | Panneau entrée (Garche) à RD 653 | | Ouvert | 3 | 100 |
| | RD953A à panneau entrée Bertrange | | Ouvert | 3 | 100 |
| | Panneau entrée Bertrange à intersection Rue d'Ukraine (Bertrange) | | Ouvert | 4 | 30 |
| | Intersection Rue d'Ukraine (Bertrange) à RD52 | | Ouvert | 3 | 100 |
| | RD52 à échangeur A4 (Argancy) | | Ouvert | 2 | 250 |
| | Echangeur A4 (Argancy) à limite ban communal Malroy | | Ouvert | 3 | 100 |
| RD3 | A4 à entrée agglomération Gondreville | Bouzonville Faily Freistroff Gondreville Rémelfang Sainte-Barbe Servigny-Les-Sainte-Barbe Vaudreching | Ouvert | 4 | 30 |
| | Entree Gondreville à sortie Gondreville | | Ouvert | 5 | 10 |
| | Sortie Gondreville à RD72A | | Ouvert | 4 | 30 |
| | Rue de Metz Freistroff à RD918 (Bouzonville) | | Ouvert | 4 | 30 |

| | | | | | |
|--------------|--|--|--------|---|-----|
| RD4 | Limite ban communal Metz à RD67 (Pange) | Coincy Colligny-Maizery Marsilly Ogy Pange | Ouvert | 4 | 30 |
| RD6 | Limite département Meurthe-et-Moselle à Limite ban communal Ars-sur-Moselle | Ancy-Dornot Novéant-sur-Moselle | Ouvert | 4 | 30 |
| RD7 | RD52 (Norroy-Le-Veneur) à RD50 (Norroy- Le-Veneur) | Norroy-Le Veneur | Ouvert | 4 | 30 |
| RD8 | RD1 à entrée agglomération Rurange-les- Thionville | Amnéville Bousse Mondelange Rombas Rurange-Les-Thionville | Ouvert | 4 | 30 |
| | Entrée agglomération Rurange-les-Thionville à D55H | | Ouvert | 5 | 10 |
| | D953 à RD8B | | Ouvert | 3 | 100 |
| | rue de Metz (Rombas) à RD953 | | Ouvert | 4 | 30 |
| RD8B | Carrefour giratoire RD8 (Mondelange) à RD1 (Ay-sur-Moselle) | Ay-sur-Moselle Mondelange | Ouvert | 3 | 100 |
| RD9 | Limite département Meurthe-Et-Moselle à RD9A (Moyeuvre-Grande) | Clouange Fameck Moyeuvre-Grande Richemont Rosselange Uckange | Ouvert | 4 | 30 |
| | RD9A (Moyeuvre-Grande) à RD652 (Clouange) | | Ouvert | 3 | 100 |
| | RD10 (Fameck) à RD952 (Uckange) | | Ouvert | 4 | 30 |
| RD10 | RD8 (Mondelange) à RD953 (Hagondange) | Hagondange Mondelange | Ouvert | 4 | 30 |
| RD11 | Limite département Meurthe-Et-Moselle à RD643 | Ars-Sur-Moselle Jouy-Aux-Arches Sainte-Marie-Aux-Chênes | Ouvert | 4 | 30 |
| | RD657 (Jouy-Aux-Arches) à RD6 (Ars-Sur- Moselle) | | Ouvert | 3 | 100 |
| RD13 | RD 952 (Hayange) à RD953 (Thionville) | Florange Hayange Terville Thionville | Ouvert | 3 | 100 |
| RD13A | RD13 (Terville) à RD14 (Thionville) | Terville Thionville | Ouvert | 4 | 30 |
| RD14 | Chaussée d'Afrique (Thionville) à Avenue du 14 juillet 1789 (Thionville) | | Ouvert | 3 | 100 |

| | | | | | |
|--------------|--|--|--------|---|-----|
| RD14 | Avenue du 14 juillet 1789 (Thionville) à entrée Veymerange (Commune de Thionville) | Angevillers Havange Thionville | Ouvert | 2 | 250 |
| | Entrée Veymerange (Commune de Thionville) à RD14A (Thionville) | | Ouvert | 3 | 100 |
| | RD14A (Thionville) à RD152E (Thionville) | | Ouvert | 2 | 250 |
| | RD152E (Thionville) à bretelle RD59B (Angevillers) | | Ouvert | 3 | 100 |
| | bretelle RD59B (Angevillers) à RD952 (Havange) | | Ouvert | 2 | 250 |
| RD14A | RD14 (Thionville - Elange) à Rue du Ruisseau (Thionville Elange) | Florange Hettange-Grande Terville Thionville | Ouvert | 5 | 10 |
| | Rue du Ruisseau (Thionville Elange) à Rue du Vieux Château (Hettange-Grande) | | Ouvert | 4 | 30 |
| | Rue du Vieux Château (Hettange-Grande) à RD 653 (Hettange-Grande) | | Ouvert | 5 | 10 |
| | RD14 (Thionville - Elange) à Rue Saint- Martin (Thionville Veymerange) | | Ouvert | 4 | 30 |
| | Rue Saint-Martin (Thionville Veymerange) à entrée d'agglomération Florange | | Ouvert | 3 | 100 |
| | Entrée d'agglomération Florange à RD653 (Terville) | | Ouvert | 4 | 30 |
| RD14B | RD14 (Thionville) à panneau 50 entrée Thionville--Metzange | Hayange Nilvange Thionville | Ouvert | 3 | 100 |
| | panneau 50 entrée Thionville--Metzange à Rue de Nilvange (Thionville Volkrange) | | Ouvert | 4 | 30 |
| | Rue de Nilvange (Thionville Volkrange) à Avenue Saint-Jean (Le Konacker Hayange) | | Ouvert | 3 | 100 |
| | Avenue Saint-Jean (Le Konacker Hayange) à RD152D (Nilvange) | | Ouvert | 4 | 30 |
| RD15 | RD653 (Hettange-Grande) à Impasse des Hortensias (Hettange-Grande) | Aumetz Hettange-Grande Kanfen Ottange Volmerange-Les-Mines | Ouvert | 4 | 30 |
| | Impasse des Hortensias (Hettange-Grande) à entrée agglomération Volmerange-Les- Mines | | Ouvert | 3 | 100 |

| | | | | | |
|--------------|--|---|--------|---|-----|
| | Entrée agglomération Volmerange-Les-Mines à RD58 (Volmerange-Les-Mines) | | Ouvert | 4 | 30 |
| | RD59 (Ottange) à RD16 à Audun-Le-Tiche) | | Ouvert | 4 | 30 |
| RD16 | RD952 (Aumetz) à RD16B (Audun-Le-Tiche) | Audun-Le-Tiche Aumetz | Ouvert | 3 | 100 |
| | RD16B (Audun-Le-Tiche) à frontière luxembourgeoise | | Ouvert | 4 | 30 |
| RD16A | RD16 (Audun-Le-Tiche) à Rue du Moulin (Audun-Le-Tiche) | Audun-Le-Tiche | Ouvert | 4 | 30 |
| | Rue du Moulin (Audun-Le-Tiche) à limite département Meurthe-et-Moselle | | Ouvert | 3 | 100 |
| RD18 | RD952 (Florange) à RD953 (Florange) | Florange | Ouvert | 4 | 30 |
| RD19 | A4 (péage) à panneau entrée agglomération Boulay-Moselle | Créhange Elvange Faulquemont Flétrange Fouigny Guinglange | Ouvert | 3 | 100 |
| | Panneau entrée agglomération Boulay-Moselle à RD954 (Boulay-Moselle) | | Ouvert | 4 | 30 |
| | RD603 (Fouigny) à RD19F (Faulquemont) | | Ouvert | 4 | 30 |
| RD19F | RD19 (Faulquemont) à panneau sortie agglomération Faulquemont | Faulquemont Tritteling-Redlach | Ouvert | 4 | 30 |
| | panneau sortie agglomération Faulquemont à RD 910 (Tritteling- Redlach) | | Ouvert | 3 | 100 |
| RD20 | RD656 (Macheren) à Rue du Stade (Macheren) | Macheren Saint-Avold Valmont | Ouvert | 3 | 100 |
| | Rue du Stade (Macheren) à Promenade des Hêtres (Macheren) | | Ouvert | 4 | 30 |
| | Promenade des Hêtres (Macheren) à panneau "50" (Valmont) | | Ouvert | 3 | 100 |
| | panneau "50" (Valmont) à RD22 (Valmont) | | Ouvert | 4 | 30 |
| RD22 | RD20 (Valmont) à RD22L (Vahl-Ebersing) | Altwiller Lachambre Vahl-Ebersing Valmont | Ouvert | 4 | 30 |

| | | | | | |
|--------------|---|--|--------|---|-----|
| RD23 | RD954 (Téterchen) à panneau entrée agglomération Creutzwald | Creutzwald Falck Hargarten-aux-Mines Teterchen | Ouvert | 4 | 30 |
| | Panneau entrée agglomération Creutzwald à RD55G (Creutzwald) | | Ouvert | 5 | 10 |
| | RD55G (Creutzwald) à RN33 (Creutzwald) | | Ouvert | 4 | 30 |
| RD25D | RD25 (Longeville-Les-Saint-Avold) à panneau sortie agglomération Longeville-les-Saint-Avold | Longeville-Les-Saint-Avold Saint-Avold | Ouvert | 5 | 10 |
| | panneau sortie agglomération Longeville-les-Saint-Avold à RD72 (Saint-Avold) | | Ouvert | 4 | 30 |
| RD26 | RD72 (Porcelette) à Rue du Moulin (Porcelette) | Carling Diesen Freyming-Merlebach L'Hôpital Porcelette Saint-Avold | Ouvert | 4 | 30 |
| | Rue du Moulin (Porcelette) à Rue des Champs (Diesen) | | Ouvert | 3 | 100 |
| | Rue des Champs (Diesen) à panneau sortie agglomération Diesen | | Ouvert | 4 | 30 |
| | Panneau sortie agglomération Diesen à panneau entrée agglomération Carling | | Ouvert | 3 | 100 |
| | Panneau entrée agglomération Carling à Rue Principale (Carling) | | Ouvert | 4 | 30 |
| | Rue Principale (Carling) à panneau sortie agglomération L'Hôpital | | Ouvert | 4 | 30 |
| | Panneau sortie agglomération L'Hôpital à Place de la Gare (Freyming-Merlebach) | | Ouvert | 3 | 100 |
| | Place de la Gare (Freyming-Merlebach) à RD603 (Freyming-Merlebach) | | Ouvert | 4 | 30 |
| RD26B | RD26 (Freyming-Merlebach) à RD103S (Freyming-Merlebach) | Freyming-Merlebach Hombourg-Haut | Ouvert | 4 | 30 |
| | Rue de Hombourg (Freyming-Merlebach) à Rue de Lens (Hombourg-Haut) | | Ouvert | 4 | 30 |
| RD26D | RD26 (L'Hôpital) à panneau sortie agglomération L'Hôpital) | Carling L'Hôpital Saint-Avold | Ouvert | 4 | 30 |

| | | | | | |
|--------------|---|---|--------|---|-----|
| | panneau sortie agglomération L'Hôpital) à RN33 (Saint-Avoid) | | Ouvert | 3 | 100 |
| RD29 | Carrefour giratoire péage A4 (Farébersviller) à RD910 (Farébersviller) | Farébersviller | Ouvert | 4 | 30 |
| RD30 | RD910 (héding) à RD30B (Théding) | Théding | Ouvert | 4 | 30 |
| RD31 | Frontière allemande (Petite Rosselle) à RD31E (Forbach) | Forbach Oeting Petite-Rosselle | Ouvert | 4 | 30 |
| | A4 (Forbach) à RD31C (Oeting) | | | 3 | 100 |
| RD31B | Echangeur 43 Nord (A320 Forbach) à échangeur 43 Sud (A320 Oeting) | Behren-Les-Forbach Bousbach Folkling Forbach Grosbliederstroff Kerbach Lixing-Les-Rouling Oeting | Ouvert | 3 | 100 |
| | Echangeur 43 Sud (A320 Oeting) à limite ban communal Bousbach | | Ouvert | 2 | 250 |
| | limite ban communal Bousbach à RD31A (Kerbach) | | Ouvert | 3 | 100 |
| | RD31A (Kerbach) à PR 3+990 (Lixing-Les-Rouling | | Ouvert | 2 | 250 |
| | PR 3+990 (Lixing-Les-Rouling) à PR 3+300 ((Lixing-Les-Rouling) | | Ouvert | 3 | 100 |
| | PR 3+300 ((Lixing-Les-Rouling) à RN61 (Grosbliederstroff) | | Ouvert | 2 | 250 |
| RD31A | RD31 (Kerbach) à Rue de la Carrière (Bousbach) | Behren-Les-Forbach Bousbach Kerbach | Ouvert | 5 | 10 |
| RD31C | RD31 (Oeting) à échangeur RD31B (Folkling) | Folkling Oeting | Ouvert | 4 | 30 |
| RD31E | RD603 (Forbach) à RD31 (Forbach) | Forbach Schoeneck | Ouvert | 4 | 30 |
| | RD31 (Forbach) à entrée carrefour giratoire Rue Bauer (Forbach) | | Ouvert | 3 | 100 |
| | Entrée carrefour giratoire Rue Bauer (Forbach) à sortie carrefour giratoire Rue Bauer (Forbach) | | Ouvert | 4 | 30 |
| | sortie carrefour giratoire Rue Bauer (Forbach) à RD32 (Schoeneck) | | Ouvert | 3 | 100 |

| | | | | | |
|--------------|---|---|--------|---|-----|
| RD32 | Limite frontière allemande (Schoeneck) à carrefour giratoire RD32A (Spicheren) | Etzling Forbach Schoeneck Spicheren Stiring-Wendel | Ouvert | 4 | 30 |
| RD33 | RN61 (Grosbliederstroff) à carrefour giratoire nord zone commerciale (Grosbliederstroff) | Grosbliederstroff Sarreguemines | Ouvert | 3 | 100 |
| | Carrefour giratoire nord zone commerciale (Grosbliederstroff) à Panneau sortie agglomération Avenue Marchande (Grosbliederstroff) | | Ouvert | 4 | 30 |
| | Panneau sortie agglomération Avenue Marchande (Grosbliederstroff) à panneau entrée agglomération Sarreguemines | | Ouvert | 3 | 100 |
| | Panneau entrée agglomération Sarreguemines à carrefour giratoire RD662 (Sarreguemines) | | Ouvert | 4 | 30 |
| RD35 | Carrefour giratoire RD962 (Bitche) à carrefour giratoire RD 110M (Bitche) | Bitche | Ouvert | 4 | 30 |
| | carrefour giratoire RD 110M (Bitche) à RD86 (Bitche) | | Ouvert | 5 | 10 |
| RD37 | Carrefour giratoire RD36 (Lemberg) à limite département Bas-Rhin (RD37A) | Goetzenbruck Lemberg Meisenthal Mouterhouse | Ouvert | 4 | 30 |
| RD43C | Carrefour giratoire RD43 (Sarrebouurg) à RD104E (Sarrebouurg) | Sarrebouurg | Ouvert | 4 | 30 |
| RD44 | Carrefour giratoire RD955 (Sarrebouurg) à panneau entrée agglomération Hesse | Buhl-Lorraine Hesse Nitting Sarrebouurg | Ouvert | 3 | 100 |
| | Panneau entrée agglomération Hesse à RD44B (Nitting) | | Ouvert | 4 | 30 |
| RD47 | Rue de Metz (Rombas) à RD10 (Mondelange) | Amnéville Mondelange Rombas | Ouvert | 4 | 30 |
| RD47B | Rue du Stade de la Cité (Hagondange) à carrefour giratoire RD112F (Hagondange) | Amnéville Hagondange | Ouvert | 3 | 100 |
| | RD652 (Marange-Silvange) à panneau entrée agglomération Maizières-Les-Metz | Ennery Hauconcourt | Ouvert | 3 | 100 |

| | | | | | |
|--------------|--|--|--------|---|-----|
| RD52 | Panneau entrée agglomération Maizières-Les-Metz à RD953 (Maizières-Les-Metz) | Maizières-Les-Metz Marange-Silvange | Ouvert | 4 | 30 |
| | RD953 (Maizières-Les-Metz) à A31 (Hauconcourt) | | Ouvert | 4 | 30 |
| | A31 (Hauconcourt) à RD1 (Ennery) | | | 3 | 100 |
| RD52A | RD652 (Marange-Silvange) à RD112F (Marange-Silvange) | Marange-Silvange | Ouvert | 4 | 30 |
| RD54 | Rue de Thionville (Vitry-sur-Orne) à panneau sortie agglomération Gandrange | Gandrange Richemont Vitry-sur-Orne | Ouvert | 4 | 30 |
| | Panneau sortie agglomération Gandrange à RD953 (Richemont) | | Ouvert | 3 | 100 |
| RD55 | Carrefour giratoire RD953 (Talange) à carrefour giratoire RD55B (Talange) | Ay-sur-Moselle Hagondange Talange Tremery | Ouvert | 3 | 100 |
| | Carrefour giratoire RD55B (Talange) à carrefour giratoire échangeur A31 (Ay-Sur-Moselle) | | Ouvert | 2 | 250 |
| | Carrefour giratoire échangeur A31(Ay-Sur-Moselle) à panneau entrée agglomération Ay-sur-Moselle | | Ouvert | 3 | 100 |
| | panneau entrée agglomération Ay-sur-Moselle à carrefour giratoire RD1 (Tremery) | | Ouvert | 4 | 30 |
| RD55B | Carrefour giratoire RD953 (Talange) à carrefour giratoire RD55 (Talange) | Talange | Ouvert | 4 | 30 |
| RD56 | Carrefour giratoire RD1 (Cattenom) à Route de Sentzich (Cattenom) | Cattenom Koenigsmacker | Ouvert | 4 | 30 |
| | Route de Sentzich (Cattenom) à carrefour giratoire RD654 (Koenigsmacker) | | Ouvert | 3 | 100 |
| RD58 | Frontière luxembourgeoise (Volmerange-Les-Mines) à carrefour giratoire RD15 (Volmerange-Les-Mines) | Volmerange-Les-Mines | Ouvert | 4 | 30 |
| | Limite département Meurthe-et-Moselle (Boulangé) à RD59A (Boulangé) | | Ouvert | 4 | 30 |

| | | | | | |
|--------------|---|---------------------------------------|--------|---|-----|
| RD59 | RD952 (Tressange) à panneau entrée agglomération Tressange | Boulange Ottange Tressange | Ouvert | 5 | 10 |
| | panneau entrée agglomération Tressange à Entrée Bure Tressange | | Ouvert | 4 | 30 |
| | Entrée Bure Tressange à sortie Bure Tressange | | Ouvert | 5 | 10 |
| | Sortie Bure Tressange à entrée Nondkeil Ottange | | Ouvert | 4 | 30 |
| | Entrée Nondkeil Ottange à panneau sortie Nondkeil Ottange | | Ouvert | 5 | 10 |
| | Panneau sortie Nondkeil Ottange à panneau entrée agglomération Ottange | | Ouvert | 4 | 30 |
| | Panneau entrée agglomération Ottange à panneau sortie agglomération Ottange | | Ouvert | 5 | 10 |
| | Panneau sortie agglomération Ottange à Panneau entrée agglomération Ottange | | Ouvert | 4 | 30 |
| | Panneau entrée agglomération Ottange à RD15 (Ottange) | | Ouvert | 5 | 10 |
| | RD15 (Ottange) à frontière luxembourgeoise (Ottange) | | Ouvert | 4 | 30 |
| RD59A | RD59 (Boulange) à RD58 (Fontoy) | Boulange Fontoy | Ouvert | 4 | 30 |
| RD60 | RD953 (Richemont) à RD1 (Guénange) | Guénange Richemont | Ouvert | 3 | 100 |
| RD64 | RD654 (Rettel) à panneau entrée agglomération Rettel | Contz-les-Bains Rettel | Ouvert | 3 | 100 |
| | Panneau entrée agglomération Rettel à Rue Saint-Jean (Contz-les-Bains) | | Ouvert | 4 | 30 |
| RD66 | RD6 (Novéant-sur-Moselle) à limite ban communal (Corny-sur-Moselle) | Corny-sur-Moselle Noveant-sur-Moselle | Ouvert | 4 | 30 |
| RD69C | Carrefour giratoire RD1 (Malroy) à intersection RD2B (Malroy) | Malroy Chieulles | Ouvert | 4 | 30 |
| RD72 | RD25D (Porcelette) à panneau sortie agglomération Porcelette | | Ouvert | 4 | 30 |

| | | | | | |
|---------------|--|------------------------------|--------|---|-----|
| | panneau sortie agglomération Porcelette à RD73 (Ham-sous-Varsberg) | Porcelette Ham-sous-Varsberg | Ouvert | 3 | 100 |
| | RD73 (Ham-sous-Varsberg) à RD72C (Ham-sous-Varsberg) | | Ouvert | 4 | 30 |
| RD73 | RD72 (Ham-sous-Varsberg) à panneau sortie agglomération Creutzwald | Creutzwald Ham-sous-Varsberg | Ouvert | 4 | 30 |
| | panneau sortie agglomération Creutzwald à RN33 (Creutzwald) | | Ouvert | 3 | 100 |
| | RN33 (Creutzwald) à frontière allemande (Creutzwald) | | Ouvert | 4 | 30 |
| RD80 | RD110E (Betting) à RD80A (Betting) | Betteing Freyming-Merlebach | Ouvert | 4 | 30 |
| | RD80A (Betting) à A320 (Freyming-Merlebach) | | | 3 | 100 |
| RD82 | Boulevard des Faienceries (Sarreguemines) à Rue Claire Oster | Sarreguemines | Ouvert | 4 | 30 |
| RD82A | Avenue de la Blies (Sarreguemines) à limite frontière allemande | Sarreguemines | Ouvert | 4 | 30 |
| RD96H | Intersection RD43 (Avenue Gambetta Sarrebourg) à intersection RD96 (Sarrebourg) | Sarrebourg | Ouvert | 4 | 30 |
| RD103T | Rue Saint-Nicolas (Freyming-Merlebach) à RD603 (Freyming-Merlebach) | Freyming-Merlebach | Ouvert | 4 | 30 |
| RD110E | RD80 (Betteing) à panneau entrée agglomération Seingbouse | Betteing Seingbouse | Ouvert | 4 | 30 |
| | panneau entrée agglomération à RD910 (Seingbouse) | | Ouvert | 5 | 10 |
| RD112E | Carrefour giratoire RD112F (Maizières-Les-Metz) à panneau d'entrée agglomération Maizières-Les-Metz | Maizières-Les-Metz Semecourt | Ouvert | 3 | 100 |
| | panneau d'entrée agglomération Maizières-Les-Metz à Echangeur RD112F (Maizières-Les-Metz) | | Ouvert | 4 | 30 |

| | | | | | |
|--------|---|--|--------|---|-----|
| | Echangeur RD112F (Maizières-Les-Metz) à RD153L (Maizières-Les-Metz) | | Ouvert | 3 | 100 |
| RD112F | Carrefour giratoire RD47 (Amnéville) à RD112G (Maizières-Les-Metz) | Amnéville Hagondange Maizières-Les-Metz | Ouvert | 3 | 100 |
| | RD112G (Maizières-Les-Metz) à échangeur A4 | Marange-Silvange Semécourt | Ouvert | 2 | 250 |
| RD152A | Carrefour giratoire RD952 (Uckange) à panneau sortie agglomération Uckange | Florange Uckange | Ouvert | 4 | 30 |
| | Panneau sortie agglomération Uckange à panneau entrée agglomération Florange | | Ouvert | 3 | 100 |
| | panneau entrée agglomération Florange à RD653 (Grand Rue Florange) | | Ouvert | 4 | 30 |
| RD152E | RD952 (Knutange) à RD14 (Thionville) | Algrange Knutange Nilvange Thionville | Ouvert | 4 | 30 |
| RD153L | carrefour giratoire RD112E (Maizières-Les- Metz) à RD953 (Maizières-Les-Metz) | Maizières-Les-Metz | Ouvert | 3 | 100 |
| RD157C | Carrefour giratoire RD657 (Jouy-Aux-Arches à limite ban communal Jouy-aux-Arches | Jouy-aux-Arches | Ouvert | 4 | 30 |
| RD157D | RD657 (Moulins-Les-Metz à carrefour giratoire RD5B (Moulins-Les-Metz) | Moulins-Les-Metz Augny | Ouvert | 4 | 30 |
| RD181 | Carrefour giratoire RD652 (Rombas) à limite département Meurthe-et-Moselle | Montois-la-Montagne Rombas Sainte- Marie-Aux-Chênes Malancourt-la-Montagne (Amnéville) | Ouvert | 3 | 100 |
| RD181A | Limite département Meurthe-et-Moselle à limite département Meurthe-et-Moselle | Sainte-Marie-Aux-Chênes | Ouvert | 3 | 100 |
| | Limite ban communal Coincy à panneau 50 Landremont (Maizery) | Bannay Betting Bionville-sur-Nied Cocheren Coincy Courcelles-Chaussy Colligny-Maizery Forbach Fouligny Freyming-Merlebach Hombourg-Haut Longeville-les-Saint-Avold | Ouvert | 3 | 100 |
| | Panneau 50 Landremont (Maizery) à panneau 70 sortie Landremont (Silly-sur- Nied) | | Ouvert | 4 | 30 |
| | Panneau 70 sortie Landremont (Silly-sur- Nied) à panneau entrée agglomération Pont- | | Ouvert | 3 | 100 |

| | | | | | |
|--|---|---|--------|---|-----|
| RD603 | à-Chaussy (Courcelles-Chaussy) | Macheren Morsbach Ogy-Montoy-Flanville Raville Retonfey Rosbruck Saint-Avold Silly-sur-Nied Spicheren Stiring-Wendel Varize | | | |
| | Panneau entrée agglomération Pont-à-Chaussy (Courcelles-Chaussy) à panneau sortie agglomération Pont-à-Chaussy (Courcelles-Chaussy) | | Ouvert | 4 | 30 |
| | Panneau sortie agglomération Pont-à-Chaussy (Courcelles-Chaussy) à panneau entrée agglomération Courcelles-Chaussy | | Ouvert | 3 | 100 |
| | Panneau entrée agglomération Courcelles-Chaussy à panneau sortie agglomération Courcelles-Chaussy | | Ouvert | 4 | 30 |
| | Panneau sortie agglomération Courcelles-Chaussy à panneau entrée agglomération Fouligny | | Ouvert | 3 | 100 |
| | Panneau entrée agglomération Fouligny RD19 (Fouligny) | | Ouvert | 4 | 30 |
| | RD910 (Longeville-Les-Saint-Avold) à carrefour giratoire Rue de la Piscine (Saint-Avold) | | Ouvert | 2 | 250 |
| | Carrefour giratoire Rue de la Piscine (Saint-Avold) à carrefour giratoire RD656 (Macheren) | | Ouvert | 3 | 100 |
| | Carrefour giratoire RD656 (Macheren) à panneau entrée agglomération Moulin Neuf (Macheren) | | Ouvert | 4 | 30 |
| | Panneau entrée agglomération Moulin Neuf (Macheren) à PR63+80 (Macheren) | | Ouvert | 3 | 100 |
| | PR63+80 (Macheren) à PR63+220 (Macheren) | | Ouvert | 4 | 30 |
| | PR63+220 (Macheren) à panneau entrée agglomération Hombourg-Haut | | Ouvert | 3 | 100 |
| Panneau entrée agglomération Hombourg-Haut à frontière allemande | Ouvert | 4 | 30 | | |
| RD604 | Carrefour giratoire RN4 (Mittelbronn) à limite ban communal Mittelbronn | Danne-et-Qautre-Vents Mittelbronn Phalsbourg | Ouvert | 3 | 100 |
| | limite ban communal Mittelbronn à panneau sortie agglomération Phalsbourg | | Ouvert | 4 | 30 |
| | Panneau sortie agglomération Phalsbourg | | Ouvert | 3 | 100 |

| | | | | | |
|--------------|---|---|--------|---|-----|
| | à panneau entrée agglomération Danne-et-Quatre-Vents | | | | |
| | Panneau entrée agglomération Danne-et-Quatre-Vents à panneau sortie agglomération Danne-et-Quatre-Vents | | Ouvert | 4 | 30 |
| | Panneau sortie agglomération Danne-et-Quatre-Vents à limite département Bas-Rhin | | Ouvert | 3 | 100 |
| RD616 | Frontière luxembourgeoise à carrefour giratoire Rue du Moulin (Audun-Le-Tiche) | Audun-Le-Tiche Russange | Ouvert | 2 | 250 |
| | Carrefour giratoire Rue du Moulin (Audun-Le-Tiche) à limite département Meurthe-et-Moselle | | Ouvert | 3 | 100 |
| RD620 | Carrefour giratoire RD662 (Woelfling-les-Sarreguemines) à PR21 (Rimling) | Bitche Gros-Rederching Hottviller Reyersviller Rimling Schorbach Woelfling-les-Sarreguemines | Ouvert | 4 | 30 |
| | PR21 (Rimling) à sortie vers RD84 | | Ouvert | 3 | 100 |
| | Carrefour giratoire RD35A à RD35 (Schorbach) | | Ouvert | 3 | 100 |
| RD633 | RD603 (Saint-Avold) à carrefour giratoire Avenue de Longchamp | Carling Creutzwald Diesen Saint-Avold | Ouvert | 4 | 30 |
| | Carrefour giratoire Avenue de Longchamp à frontière allemande | | Ouvert | 3 | 100 |
| RD643 | Limite département Meurthe-et-Moselle à panneau sortie agglomération Sainte-Marie-Aux-Chênes | Sainte-Marie-Aux-Chênes | Ouvert | 4 | 30 |
| | panneau sortie agglomération Sainte-Marie-Aux-Chênes à limite ban communal Sainte-Marie-Aux-Chênes | | Ouvert | 3 | 100 |
| RD652 | A30 (Fameck) à fin échangeur RD9 (Clouange) | Amneville Clouange Fameck Gandrang Rombas Uckange Vitry-Sur-Orne | Ouvert | 2 | 250 |
| | échangeur RD9 (Clouange) à A4 (Marange-Silvange) | Clouange Marange-Silvange Pierrevillers Rombas | Ouvert | 3 | 100 |
| | Carrefour giratoire sur A4 | Semécourt | Ouvert | 4 | 30 |
| | Carrefour giratoire sur A4 (Semécourt) à limite ban communal Woippy | Semécourt Feves Norroy-Le-Veneur Woippy | Ouvert | 3 | 100 |

| | | | | | |
|--------------|--|---|--------|---|-----|
| RD653 | Frontière luxembourgeoise (Evrange) à panneau sortie agglomération Evrange | Boust Basse-Rentgen Evrange Fameck Florange Hettange-Grande Manom Roussy-Le-Village Terville Thionville | Ouvert | 4 | 30 |
| | Panneau sortie agglomération Evrange à panneau entrée agglomération Roussy-le-Village | | Ouvert | 3 | 100 |
| | Panneau entrée agglomération Roussy-le-Village à panneau sortie agglomération Roussy-le-Village | | Ouvert | 4 | 30 |
| | Panneau sortie agglomération Roussy-le-Village à panneau entrée agglomération Hettange-Grande | | Ouvert | 3 | 100 |
| | Panneau entrée agglomération Hettange-Grande à Carrefour giratoire Impasse des Mélèzes Hettange-Grande | | Ouvert | 4 | 30 |
| | Carrefour giratoire Impasse des Mélèzes Hettange-Grande à panneau 50 quartier Maison Rouge (Manom) | | Ouvert | 3 | 100 |
| | Panneau 50 entrée quartier Maison Rouge (Manom) à panneau 70 sortie quartier Maison Rouge (Manom) | | Ouvert | 4 | 30 |
| | panneau 70 sortie quartier Maison Rouge (Manom) à carrefour giratoire Chaussée d'Amérique (Thionville) | | Ouvert | 3 | 100 |
| | Carrefour giratoire RD13 (Florange) à RD152A (Florange) | | Ouvert | 3 | 100 |
| | RD152A (Florange) à carrefour giratoire RD18 (Florange) | | Ouvert | 4 | 30 |
| | Carrefour giratoire RD18 (Florange) à carrefour giratoire RD952A (Fameck) | | Ouvert | 3 | 100 |
| | Carrefour giratoire RD952A (Fameck) à carrefour RD10 (Fameck) | | Ouvert | 4 | 30 |
| RD654 | Carrefour giratoire RD1 (Illange) à carrefour giratoire RD953A (Yutz) | Apach Basse-Ham Hunting Illange Koenigsmacker Kuntzig Malling Rettel Rustroff Sierck-Les-Bains Yutz | Ouvert | 2 | 250 |
| | Carrefour giratoire RD953A (Yutz) à panneau entrée agglomération Petite-Hettange (Malling) | | Ouvert | 3 | 100 |
| | Panneau entrée agglomération Petite- | | Ouvert | 4 | 30 |

| | | | | | |
|--------------|---|--|--------|---|-----|
| | Hettange à panneau sortie agglomération Petite-Hettange (Malling) | | | | |
| | Panneau sortie agglomération Petite-Hettange (Malling) à intersection Route de Malling (Hunting) | | Ouvert | 3 | 100 |
| | Intersection Route de Malling (Hunting) à PR16 (Hunting) | | Ouvert | 4 | 30 |
| | PR16 (Hunting) à panneau entrée agglomération Rettel | | Ouvert | 3 | 100 |
| | Panneau entrée agglomération Rettel à panneau sortie agglomération Rustroff | | Ouvert | 4 | 30 |
| | Panneau sortie agglomération Rustroff à panneau entrée agglomération Apach | | Ouvert | 3 | 100 |
| | Panneau entrée agglomération Apach à frontière allemande | | Ouvert | 4 | 30 |
| RD656 | Carrefour giratoire RD20 (Macheren) à panneau entrée agglomération Trois Maisons (Macheren) | Holving Macheren Puttelage-Aux-Lacs Remering-Les-Puttelage Richeling Sarralbe | Ouvert | 3 | 100 |
| | panneau entrée agglomération Trois Maisons (Macheren) à panneau sortie agglomération Trois Maisons (Macheren) | | Ouvert | 4 | 30 |
| | Panneau sortie agglomération Trois Maisons (Macheren) à carrefour giratoire RD910 (Macheren) | | Ouvert | 3 | 100 |
| | Intersection RD674 (Puttelage-aux-Lacs) à carrefour giratoire RD661 (Sarralbe) | | Ouvert | 4 | 30 |
| RD657 | Carrefour giratoire RD66 (Corny-Sur-Moselle) à panneau sortie agglomération Corny-Sur-Moselle | Corny-Sur-Moselle Jouy-Aux-Arches | Ouvert | 4 | 30 |
| | Panneau sortie agglomération Corny-Sur-Moselle à panneau entrée agglomération Jouy-Aux-Arches | | Ouvert | 3 | 100 |
| | Panneau entrée agglomération Jouy-Aux-Arches à carrefour giratoire RD11 (Jouy-Aux-Arches) | | Ouvert | 4 | 30 |
| | Carrefour giratoire RD11 (Jouy-Aux-Arches) à limite ban communal Jouy-Aux-Arches | | Ouvert | 3 | 100 |

| | | | | | |
|--------------|---|---|--------|---|-----|
| RD661 | Limite département Bas-Rhin à panneau entrée agglomération Sarralbe | Hambach Sarralbe Willerwald | Ouvert | 3 | 100 |
| | Panneau entrée agglomération Sarralbe à panneau sortie agglomération Sarralbe | | Ouvert | 4 | 30 |
| | Panneau sortie agglomération Sarralbe à panneau entrée agglomération Willerwald | | Ouvert | 3 | 100 |
| | Panneau entrée agglomération Willerwald à panneau sortie agglomération Willerwald | | Ouvert | 4 | 30 |
| | Panneau sortie agglomération Willerwald à carrefour giratoire échangeur A4 | | Ouvert | 3 | 100 |
| RD662 | Carrefour giratoire RN61 (Sarreguemines) à panneau entrée agglomération Sarreguemines | Baerenthal Bitche Blies-Ebersing Bliesbruck Gros-Rederching Hambach Petit-Rederching Philipsbourg Reyersviller Rorhbach-Les-Bitche Sarreguemines Woelfling-Les-Sarreguemines | Ouvert | 3 | 100 |
| | Panneau entrée agglomération Sarreguemines à carrefour giratoire RD33/RD919 (Sarreguemines) | | Ouvert | 4 | 30 |
| | Carrefour giratoire RD33/RD919 (Sarreguemines) à carrefour giratoire RD620 (Woelfling-Les- Sarreguemines) | | Ouvert | 3 | 100 |
| | Carrefour giratoire RD620 (Woelfling-Les-Sarreguemines) à carrefour giratoire zone commerciale (Rohrbach-Les-Bitche) | | Ouvert | 4 | 30 |
| | Carrefour giratoire zone commerciale (Rohrbach-Les-Bitche) à panneau entrée agglomération Meyerhoff (Rohrbach-Les-Bitche) | | Ouvert | 3 | 100 |
| | Panneau entrée agglomération Meyerhoff (Rohrbach-Les-Bitche) à intersection RD36 (Petit-Rederching) | | Ouvert | 4 | 30 |
| | Intersection RD37 (Reyersviller) à échangeur RD620 (Bitche) | | Ouvert | 4 | 30 |
| | Intersection RD87 (Philipsbourg) à panneau sortie agglomération (Philipsbourg) | | Ouvert | 4 | 30 |
| | Panneau sortie agglomération (Philipsbourg) à limite département Bas-Rhin | | Ouvert | 3 | 100 |

| | | | | | |
|--------------|--|--|--------|---|-----|
| RD674 | Limite département Meurthe-et-Moselle (Chambrey) à bifurcation RD38 (Salonnes) | Baronville Chambrey Ernestviller Grundviller Morhange Puttelange-aux-Lacs Salonnes Woustviller | Ouvert | 3 | 100 |
| | Intersection RD999 (Baronville) à carrefour giratoire RD78 (Morhange) | | Ouvert | 3 | 100 |
| | Intersection RD656 (Puttelange-Aux-Lacs) à panneau sortie agglomération Puttelange-aux-Lacs | | Ouvert | 4 | 30 |
| | Panneau sortie agglomération Puttelange-aux-Lacs à panneau entrée agglomération Ernestviller | | Ouvert | 3 | 100 |
| | Panneau entrée agglomération Ernestviller à panneau sortie agglomération Ernestviller | | Ouvert | 4 | 30 |
| | Panneau sortie agglomération Ernestviller à panneau entrée agglomération Woustviller | | Ouvert | 3 | 100 |
| | Panneau entrée agglomération Woustviller à carrefour giratoire RN61 | | Ouvert | 4 | 30 |
| RD906 | Echangeur sud A30 (Aumetz) à intersection RDS952 (Aumetz) | Aumetz | Ouvert | 3 | 100 |
| RD910 | Limite département Meurthe-et-Moselle à intersection carrefour giratoire RD913 (Louvigny) | Bambiderstroff Béchy Buchy Cheminot Diebling Farébersviller Faulquemont Guenviller Hundling Ippling Louvigny Laudrefang Longeville-Les-Saint-Avoid Luppy Macheren Metzting Pagny-Les-Goin Pontpierre Remilly Saint-Avoid Sarreguemines Seingbouse Solgne Théding Tenteling Tritteling-Redlach Vahl-Les-Faulquemont | Ouvert | 3 | 100 |
| | Intersection carrefour giratoire RD955 (Buchy) à intersection carrefour giratoire RD999 (Remilly) | | Ouvert | 3 | 100 |
| | Intersection carrefour giratoire RD20 (Faulquemont) à échangeur vers RD110D (Laudrefang) | | Ouvert | 3 | 100 |
| | échangeur vers RD110D (Laudrefang) à PR46+700 (Longeville-Les-Saint-Avoid) | | Ouvert | 2 | 250 |
| | PR46+700 (Longeville-Les-Saint-Avoid) à carrefour giratoire RD603 (Longeville-Les-Saint-Avoid) | | Ouvert | 3 | 100 |
| | Carrefour giratoire RD656 (Macheren) à carrefour giratoire échangeur Est RN61 (Sarreguemines) | | Ouvert | 4 | 30 |
| | Carrefour giratoire échangeur Est RN61 | | Ouvert | 3 | 100 |

| | | | | | |
|---------------|--|--|--------|---|-----|
| | (Sarreguemines) à carrefour giratoire échangeur Ouest RN61 (Sarreguemines) | | | | |
| RD910A | Carrefour giratoire RD603 (Saint-Avold) à carrefour giratoire RD22 (Lachambre) | Altviller Folschviller Lachambre Longeville-Les-Saint-Avold Saint-Avold Valmont | Ouvert | 3 | 100 |
| RD913 | Intersection RD913 (Verny) à carrefour giratoire Rue du Fort (Verny) | Fleury Pournoy-la-Grasse Verny | Ouvert | 4 | 30 |
| | carrefour giratoire Rue du Fort (Verny) à limite ban communal Pouilly | | Ouvert | 3 | 100 |
| RD918 | Carrefour giratoire RD953A (Yutz) à panneau sortie agglomération Yutz | Buding Distroff Kédange-sur-Canner Metzeresche Metzervisse Stuckange Thionville Yutz | Ouvert | 4 | 30 |
| | Panneau sortie agglomération Yutz à panneau entrée agglomération Metzervisse | | Ouvert | 3 | 100 |
| | Panneau entrée agglomération Metzervisse à panneau sortie agglomération Metzervisse | | Ouvert | 4 | 30 |
| | Panneau sortie agglomération Metzervisse à panneau entrée agglomération Kédange-sur-Canner | | Ouvert | 3 | 100 |
| | Panneau entrée agglomération Kédange-sur-Canner intersection RD2 (Kédange-sur-Canner) | | Ouvert | 4 | 30 |
| RD919 | Limite département Bas-Rhin à carrefour giratoire RD662 (Sarreguemines) | Neufgrange Rémelfing Sarreguemines | Ouvert | 4 | 30 |
| RD952 | Limite département Meurthe-et-Moselle à Panneau entrée agglomération Aumetz | Aumetz Florange Havange Hayange Nilvange Sérémange-Erzange Tressange Uckange | Ouvert | 3 | 100 |
| | Panneau entrée agglomération Aumetz à panneau sortie agglomération Aumetz | | Ouvert | 4 | 30 |
| | PanneauPanneau sortie agglomération Aumetz à panneau entrée agglomération Ludelage (Tressange) | | Ouvert | 3 | 100 |
| | Panneau entrée agglomération Ludelage (Tressange) à panneau sortie agglomération Ludelage (Tressange) | | Ouvert | 4 | 30 |
| | Panneau sortie agglomération Ludelage (Tressange) à carrefour giratoire RD14 (Havange) | | Ouvert | 3 | 100 |

| | | | | | |
|---------------|---|---|--------|---|-----|
| | Intersection RD152D (Nilvange) à intersection RD653 (Florange) | | Ouvert | 4 | 30 |
| | Carrefour giratoire RD152A (Uckange) à intersection RD953 (Uckange) | | Ouvert | 4 | 30 |
| RD952A | Carrefour giratoire RD952 (Florange) à carrefour giratoire RD653 (Fameck) | Fameck Florange | Ouvert | 4 | 30 |
| RD953 | Carrefour giratoire RD13 (Thionville) à panneau sortie agglomération Thionville | Florange Hagondange Illange Maizières-Les-Metz Mondelange Richemont Talange Thionville Uckange | Ouvert | 4 | 30 |
| | Panneau sortie agglomération Thionville à panneau entrée agglomération Maison Neuve (Florange) | | Ouvert | 3 | 100 |
| | Panneau entrée agglomération Maison Neuve (Florange) à panneau sortie agglomération Maison Neuve (Florange) | | Ouvert | 4 | 30 |
| | Panneau sortie agglomération Maison Neuve (Florange) à panneau entrée agglomération Uckange | | Ouvert | 3 | 100 |
| | Panneau entrée agglomération Uckange à panneau sortie agglomération Richemont Le Marabout | | Ouvert | 4 | 30 |
| | Panneau sortie agglomération Richemont Le Marabout à carrefour giratoire RD54 (Richemont) | | Ouvert | 3 | 100 |
| | Carrefour giratoire RD54 (Richemont) à panneau sortie agglomération Maizières-Les- Metz | | Ouvert | 4 | 30 |
| | Panneau sortie agglomération Maizières-Les- Metz à limite ban communal Maizières-Les- Metz | | Ouvert | 3 | 100 |
| RD953A | Carrefour giratoire RD1 (Thionville) à carrefour giratoire RD654 (Yutz) | Thionville Yutz | Ouvert | 4 | 30 |
| RD954 | Carrefour giratoire RD603 (Coincy) à limite ban communal Nouilly | Boulay-Moselle Coincy Condé-Northen Glatigny | Ouvert | 3 | 100 |
| | Limite ban communal Noisseville à panneau entrée agglomération Les Etangs | Les Etangs Retonfey Sainte-Barbe | Ouvert | 3 | 100 |

| | | | | | |
|--|---|--|--------|---|-----|
| | Panneau entrée agglomération Les Etangs à panneau sortie agglomération Les Etangs | | Ouvert | 4 | 30 |
| | Panneau sortie agglomération Les Etangs à panneau entrée agglomération Pontigny (Condé-Northen) | | Ouvert | 3 | 100 |
| | Panneau entrée agglomération Pontigny (Condé-Northen) à panneau sortie agglomération Pontigny (Condé-Northen) | | Ouvert | 4 | 30 |
| | Panneau sortie agglomération Pontigny (Condé-Northen) à intersection RD154C (Condé-Northen) | | Ouvert | 3 | 100 |
| | Carrefour giratoire RD19 (Boulay-Moselle) à panneau sortie agglomération Boulay-Moselle | | Ouvert | 4 | 30 |
| | Panneau sortie agglomération Boulay-Moselle à carrefour giratoire RD72 (Boulay-Moselle) | | Ouvert | 3 | 100 |

| | | | | | |
|--------------|---|--|--------|---|-----|
| RD955 | Intersection RD70 (Mécleuves) à panneau entrée agglomération Puzieux | Alaincourt-la-Côte Amélecourt Buchy Château-Salins Chérisey Delme Donjeux Foville Fresnes-en-Saulnois Laneuveville-en-Saulnois Liéhon Liocourt Moncheux Morville-les-Vic Moyenvic Oriocourt Orny Pontoy Puzieux Saily-Achâtel Sarrebouurg Silly-en-Saulnois Solgne | Ouvert | 3 | 100 |
| | Panneau entrée agglomération Puzieux à panneau sortie agglomération Puzieux | | Ouvert | 4 | 30 |
| | Panneau sortie agglomération Puzieux à panneau entrée agglomération Delme | | Ouvert | 3 | 100 |
| | Panneau entrée agglomération Delme à panneau sortie agglomération Delme | | Ouvert | 4 | 30 |
| | Panneau sortie agglomération Delme à panneau sortie agglomération Amélecourt | | Ouvert | 3 | 100 |
| | Panneau sortie agglomération Amélecourt à panneau sortie agglomération Château-Salins | | Ouvert | 4 | 30 |
| | Panneau sortie agglomération Château-Salins à carrefour giratoire RD38 (Moyenvic) | | Ouvert | 3 | 100 |
| | Sortie échangeur vers Sarrebouurg Centre (D27) à échangeur RN4/RD44 (Sarrebouurg) | | Ouvert | 3 | 100 |

| | | | | | |
|--------------|---|--|--------|---|----|
| RD999 | Limite ban communal Laquenexy à panneau sortie agglomération Courcelles-sur-Nied | Courcelles-sur-Nied Sanry-sur-Nied Sorbey | Ouvert | 5 | 10 |
| | Panneau sortie agglomération Courcelles-sur-Nied à intersection RD71 (Sanry-sur-Nied) | | Ouvert | 4 | 30 |

| | | | | | |
|-------------|--|---|--------|---|-----|
| RN61 | Echangeur A4 (Hambach) à carrefour giratoire RD674 (Woustviller) | Grosbliedestroff Hambach Neufgrange Sarreguemines Woustviller | Ouvert | 3 | 100 |
| | Carrefour giratoire RD674 (Woustviller) à panneau entrée agglomération Grosbliederstroff | | Ouvert | 2 | 250 |
| | Panneau entrée agglomération Grosbliederstroff à frontière allemande | | Ouvert | 4 | 30 |

3. CLASSEMENT DU RESEAU ROUTIER DE LA METROPOLE DE METZ

| Voie | De à | Communes concernées par les zones de bruit | Tissu | Catégorie de Classement | Largeur secteur affecté (m) |
|------------|---|---|--------|-------------------------|-----------------------------|
| M1 | Limite ban communal Chieulles à carrefour giratoire M1C (Saint-Julien-Les-Metz) | Chieulles Metz Saint-Julien-Les-Metz | Ouvert | 3 | 100 |
| | Carrefour giratoire M1C (Saint-Julien-Les-Metz) à M153Z (Metz) | | Ouvert | 4 | 30 |
| M1C | Carrefour giratoire M1 (Saint-Julien-Les-Metz) à Carrefour giratoire M1 (Saint-Julien-Les-Metz) | Saint-Julien-Les-Metz | Ouvert | 4 | 30 |
| M1D | M153A (Metz) à M1C (Saint-Julien-Les-Metz) | Metz Saint-Julien-Les-Metz | Ouvert | 4 | 30 |
| M3 | M2 (Saint-Julien-Les-Metz) à carrefour giratoire Allée du Château (Saint-Julien-Les-Metz) | Metz Saint-Julien-Les-Metz Vantoux Vany | Ouvert | 4 | 30 |
| | Carrefour giratoire Allée du Château (Saint-Julien-Les-Metz) à A4 (Vany) | | Ouvert | 3 | 100 |
| M5 | Rue de Verdun (Metz) à Rue du Chemin de Fer (Marly) | Aigny Cuvry Marly Metz Montigny-Les-Metz | Ouvert | 4 | 30 |
| | Rue du Chemin de Fer (Marly) à RN 431 | | Ouvert | 3 | 100 |
| M5B | M157C (Augny) à M5 (Marly) | Aigny Marly Moulins-Les-Metz | Ouvert | 3 | 100 |
| M5C | M5 (Marly) à M113A (Marly) | Marly | Ouvert | 4 | 30 |
| M6 | Limite ban communal Ars Sur-Moselle à M603 (Moulins-Les-Metz) | Ars-Sur-Moselle Jussy Moulins-Les-Metz Metz Vaux | Ouvert | 4 | 30 |
| M7 | Carrefour giratoire M643 (Saint-Privat-La-Montagne) à RD52 (Saint-Privat-La-Montagne) | Lorry-Les-Metz Metz Saint-Privat-La-Montagne Saulny | Ouvert | 4 | 30 |
| | M50 (Saulny) à Pont de Fer (Metz) | | Ouvert | 4 | 30 |
| M50 | Carrefour giratoire M51 (Woippy) à M603 (Metz) | Metz Woippy | Ouvert | 4 | 30 |
| M66 | Limite ban communal Fey à A31 (Fey) | Fey | Ouvert | 4 | 30 |

| | | | | | |
|--------------|---|---|--------|---|-----|
| M69 | M1D (Metz) à A314 (Metz) | Metz | Ouvert | 4 | 30 |
| M69A | M69 (Metz) à M603 (Metz) | Metz | Ouvert | 4 | 30 |
| M103H | Intersection Rue de Tignomont (Plappeville) à M603 (Metz) | Le Ban-Saint-Martin Metz Plappeville | Ouvert | 4 | 30 |
| M113A | M5 (Marly) à Cour de la Gare (Marly) | Marly Metz Pouilly | Ouvert | 3 | 100 |
| | Cour de la Gare (Marly) à M5C (Marly) | | Ouvert | 4 | 30 |
| | Carrefour giratoire M5C (Marly) à Avenue du Long Prey (Marly) | | Ouvert | 3 | 100 |
| | Avenue du Long Prey (Marly) à panneau sortie agglomération Marly | | Ouvert | 4 | 30 |
| | Panneau sortie agglomération Marly à échangeur RN431 | | Ouvert | 3 | 100 |
| M103J | M103H (Metz) à M7 (Metz) | Metz | Ouvert | 4 | 30 |
| M153A | Boulevard du Pontiffroy (Metz) à M1 (Metz) | Metz | Ouvert | 4 | 30 |
| M153B | Carrefour giratoire M953 (Woippy) à Chemin Thury (La Maxe) | La Maxe Woippy | Ouvert | 3 | 100 |
| M157A | M603 (Longeville-Les-Metz) à Avenue de Nancy (Metz) | Longeville-Les-Metz Metz | Ouvert | 3 | 100 |
| M157B | Carrefour giratoire M6 (Moulins-Les-Metz à Rue du Canonpré | Moulins-Les-Metz | Ouvert | 3 | 100 |
| | Rue du Canonpré (Moulins-Les-Metz) à Route de Jouy (Moulins-Les-Metz) | | Ouvert | 4 | 30 |
| M157C | limite ban communal Jouy-aux-Arches à carrefour giratoire échangeur A31 | Augny | Ouvert | 4 | 30 |
| | carrefour giratoire échangeur A31 à panneau entrée agglomération Augny | | Ouvert | 3 | 100 |
| | M657 panneau entrée agglomération Augny à M68 (Augny) | | Ouvert | 4 | 30 |

| | | | | | |
|--------------|--|--|--------|---|-----|
| M157D | Carrefour giratoire M953 (Woippy) à Chemin Thury (La Maxe) | Metz | Ouvert | 3 | 100 |
| M603 | Limite département Meurthe-et-Moselle (Verneville) à M903 (Gravelotte) | Châtel-Saint-Germain Gravelotte Jussy Le Ban-Saint-Martin Longeville-Les-Metz Metz Moulins-Les-Metz Rozérieulles Sainte-Ruffine Scy-Chazelles Silly-sur-Nied Vantoux Verneville | Ouvert | 3 | 100 |
| | M903 (Gravelotte) à panneau sortie agglomération Gravelotte | | Ouvert | 4 | 30 |
| | panneau sortie agglomération Gravelotte à M103D (Rozérieulles) | | Ouvert | 3 | 100 |
| | M103D (Rozérieulles) à Point de Fer (Metz) | | Ouvert | 4 | 30 |
| | M1 (Metz) à Rue des Petites Soeurs (Metz) | | Ouvert | 2 | 250 |
| | Rue des Petites Soeurs (Metz) à limite ban communal Coincy | | Ouvert | 3 | 100 |
| M643 | Limite ban communal Sainte-Marie-Aux-Chênes à panneau entrée agglomération Amanvillers | Amanvillers Châtel-Saint-Germain Saint-Privat-La-Montagne | Ouvert | 3 | 100 |
| | panneau entrée agglomération Amanvillers à panneau sortie agglomération Amanvillers | | Ouvert | 4 | 30 |
| | panneau sortie agglomération Amanvillers à panneau entrée agglomération Châtel-Saint-Germain | | Ouvert | 3 | 100 |
| | panneau entrée agglomération Châtel-Saint-Germain à M603 (Châtel-Saint-Germain) | | Ouvert | 4 | 30 |
| M652 | Limite ban communal Woippy à M953 (Woippy) | Woippy | Ouvert | 3 | 100 |
| M657 | Carrefour giratoire M157C (Augny) à échangeur A31 (Moulins-Les-Metz) | Augny Jouy-aux-Arches Moulins-Les-Metz | Ouvert | 3 | 100 |
| | Echangeur A31 (Moulins-Les-Metz) à M157C (Moulins-Les-Metz) | | Ouvert | 4 | 30 |
| M913 | Carrefour giratoire M955 (Metz) à intersection passage de l'Amphithéâtre | Metz Pouilly | Ouvert | 3 | 100 |
| | intersection passage de l'Amphithéâtre à intersection Rue des Roseaux Metz Magny | | Ouvert | 4 | 30 |
| | ntersection Rue des Roseaux Metz Magny à limite ban communal Fleury | | Ouvert | 3 | 100 |
| | Limite ban communal Maizières-Les-Metz à | | Ouvert | 3 | 100 |

| | | | | | |
|-------------|---|--|--------|---|-----|
| M953 | panneau entrée agglomération Saint-Rémy (Woippy) | Metz Woippy | | | |
| | panneau entrée agglomération Saint-Rémy (Woippy) à PR6 + 280 (Woippy) | | Ouvert | 4 | 30 |
| | PR6 + 280 (Woippy) à carrefour giratoire M652/M153B (Woippy) | | Ouvert | 3 | 100 |
| | carrefour giratoire M652/M153B (Woippy) à intersection Rue Pierre Boileau | | Ouvert | 4 | 30 |
| | intersection Rue Pierre Boileau à intersection Rue Des Intendants Joba | | Ouvert | 3 | 100 |
| | intersection Rue Des Intendants Joba (Metz) à Place Jean Jaurès (Metz) | | Ouvert | 4 | 30 |
| M954 | Limite ban communal Coincy à panneau entrée agglomération Noisseville | Coincy Montoy-Flanville Noisseville Nouilly Retonfey | Ouvert | 3 | 100 |
| | panneau entrée agglomération Noisseville à panneau sortie agglomération Noisseville | | Ouvert | 4 | 30 |
| | panneau sortie agglomération Noisseville à limite ban communal Retonfey | | Ouvert | 3 | 100 |
| M955 | Carrefour giratoire M913 (Metz) à carrefour giratoire M999 (Metz) | Chesny Jury Mécleuves Metz Peltre | Ouvert | 4 | 30 |
| | carrefour giratoire M999 (Metz) à intersection M70 (Mécleuves) | | Ouvert | 3 | 100 |
| M999 | Carrefour giratoire M955 (Metz) à carrefour giratoire M155D (Ars-Laquenexy) | Coincy Ars-Laquenexy Laquenexy Metz | Ouvert | 4 | 30 |
| | carrefour giratoire M155D (Ars-Laquenexy) à intersection M70 (Laquenexy) | | Ouvert | 3 | 100 |
| | intersection M70 (Laquenexy) à limite ban communal Courcelles-sur-Nied | | Ouvert | 5 | 10 |

4. CLASSEMENT DU RESEAU ROUTIER COMMUNAL

Commune de Creutzwald

| Nom de la voie | Débutant | Finissant | Gestionnaire | Tissu | Catégorie | Largeur affectée par le bruit |
|------------------------|----------------|-----------------|--------------|--------------|-----------|-------------------------------|
| Rue de la Houve | Rue de Carling | RD23 | Creutzwald | Tissu ouvert | 4 | 30 |
| Rue du Général Cochois | Rue de Carling | Rue de la Croix | Creutzwald | Tissu ouvert | 4 | 30 |
| Rue de la Gare | Rue de Carling | Rue de Valence | Creutzwald | Tissu ouvert | 4 | 30 |

Commune de Forbach

| Nom de la voie | Débutant | Finissant | Gestionnaire | Tissu | Catégorie | Largeur affectée par le bruit |
|------------------|------------------|---------------|--------------|--------------|-----------|-------------------------------|
| Rue Sainte-Croix | RD31 | Rue Nationale | Forbach | Tissu ouvert | 3 | 100 |
| Rue Nationale | Rue Sainte-Croix | Rue Bauer | Forbach | Tissu ouvert | 3 | 100 |
| Rue Bauer | Rue Nationale | RD603 | Forbach | Tissu ouvert | 3 | 100 |

Commune de Hagondange

| Nom de la voie | Débutant | Finissant | Gestionnaire | Tissu | Catégorie | Largeur affectée par le bruit |
|----------------------|-----------------------|----------------------|--------------|--------------|-----------|-------------------------------|
| Rue Wilson | Rue du Hassel | RD112F | Hagondange | Tissu ouvert | 4 | 30 |
| Avenue de France | Rue de Verdun (RD10) | Rue du Hassel | Hagondange | Tissu ouvert | 3 | 100 |
| rue du 8 mai 1945 | Rue Ambroise Croizat | Rue de Metz | Hagondange | Tissu ouvert | 4 | 30 |
| Rue Ambroise Croizat | Rue du 8 mai 1945 | Rue Pasteur | Hagondange | Tissu ouvert | 4 | 30 |
| Rue Pasteur | Rue de Verdun | Rue Ambroise Croizat | Hagondange | Tissu ouvert | 4 | 30 |

Commune de Moulins-Les-Metz

| Nom de la voie | Débutant | Finissant | Gestionnaire | Tissu | Catégorie | Largeur affectée par le bruit |
|----------------|-----------------------|------------------|-------------------|--------------|-----------|-------------------------------|
| Route de Jouy | Rue de Pont-à-Mousson | Rue de Chaponost | Métropole de Metz | Tissu ouvert | 4 | 30 |

Commune de Montigny-Les-Metz

| Nom de la voie | Débutant | Finissant | Gestionnaire | Tissu | Catégorie | Largeur affectée par le bruit |
|------------------------------------|------------------------------------|-----------------------------|-------------------|--------------|-----------|-------------------------------|
| Rue du Canal | Rue Georges Clémenceau (Metz) | Rue de Saint-Quentin | Métropole de Metz | Tissu ouvert | 4 | 30 |
| Rue de Saint-Quentin | Rue du Canal | Rue du Haut-Rhele | Métropole de Metz | Tissu ouvert | 4 | 30 |
| Avenue du président Robert Schuman | Rue de Pont-à-Mousson | Rue du Canal | Métropole de Metz | Tissu ouvert | 4 | 30 |
| Rue des Couvents | Rue du Canal | Rue Charles de Gaulle | Métropole de Metz | Tissu ouvert | 4 | 30 |
| Rue Meurisse | Rue Charles de Gaulle | Rue de Pont-à-Mousson | Métropole de Metz | Tissu ouvert | 4 | 30 |
| Rue Charles de Gaulle | Rue des Couvents | Rue Saint-Paul | Métropole de Metz | Tissu ouvert | 4 | 30 |
| rue du haut-rhele | rue de touraine | rue de pont a mousson | Métropole de Metz | Tissu ouvert | 4 | 30 |
| Rue de pont a mousson | Route de Jouy | Rue mangin | Métropole de Metz | Tissu ouvert | 4 | 30 |
| Rue des Lilas | Rue de pont a mousson | Rue des Joncs | Métropole de Metz | Tissu ouvert | 4 | 30 |
| Rue des Joncs | Rue de frescaty | Rue des Lilas | Métropole de Metz | Tissu ouvert | 4 | 30 |
| Rue de Frescaty | Rue Saint-Ladre | Rue Roland Garros (Marly) | Métropole de Metz | Tissu ouvert | 4 | 30 |
| Rue Saint-Ladre | Panneau entrée agglomération Marly | Rue Monseigneur Heintz | Métropole de Metz | Tissu ouvert | 4 | 30 |
| rue des loges | Rue Saint-Ladre | Rue Mangin | Métropole de Metz | Tissu ouvert | 4 | 30 |
| Rue des Martyrs de la Résistance | Rue Saint-Ladre | Rue de Pont- à-Mousson | Métropole de Metz | Tissu ouvert | 4 | 30 |
| Rue Saint-André | Rue du Général Franiatte | Rue de la Horgne | Métropole de Metz | Tissu ouvert | 4 | 30 |
| Rue de Marly | Rue Saint-André | Rue de Blory | Métropole de Metz | Tissu ouvert | 4 | 30 |
| Rue du Stade | Chemin de Blory | limite ban communal Marly | Métropole de Metz | Tissu ouvert | 4 | 30 |
| Rue Philippe Colson | Rue Saint-André | Rue du Président Kennedy | Métropole de Metz | Tissu ouvert | 4 | 30 |
| Chemin de Blory | Rue de Marly | Rue de la Horgne | Métropole de Metz | Tissu ouvert | 4 | 30 |

| | | | | | | |
|--|--|--|------|--|--|--|
| | | | Metz | | | |
|--|--|--|------|--|--|--|

Commune de Le Ban-Saint-Martin

| Nom de la voie | Débutant | Finissant | Gestionnaire | Tissu | Catégorie | Largeur affectée par le bruit |
|----------------------|----------------------|----------------------|-------------------|--------------|-----------|-------------------------------|
| Rue Saint-Sigisbert | Rue de la Côte | Avenue Henri II | Métropole de Metz | Tissu ouvert | 4 | 30 |
| Avenue de la Liberté | Rue Saint Sigisbert | Rue du nord | Métropole de Metz | Tissu ouvert | 4 | 30 |
| Rue du Nord | Avenue de la Liberté | Rue de la Marne | Métropole de Metz | Tissu ouvert | 4 | 30 |
| Rue de la Marne | Rue du Nord | Route de Plappeville | Métropole de Metz | Tissu ouvert | 4 | 30 |
| Rue de la Côte | Avenue de la Liberté | Route de Plappeville | Métropole de Metz | Tissu ouvert | 5 | 10 |

Commune de Marly

| Nom de la voie | Débutant | Finissant | Gestionnaire | Tissu | Catégorie | Largeur affectée par le bruit |
|----------------------------|-------------------|---------------------------------------|-----------------------|--------------|-----------|-------------------------------|
| Rue du Stade | Avenue des Ormes | limite ban communal Montigny-les-Metz | Eurométropole de Metz | Tissu ouvert | 4 | 30 |
| Rue des garennes | rue du stade | Rue de Metz (RD5C) | Eurométropole de Metz | Tissu ouvert | 4 | 30 |
| Rue de la Grange Aux Ormes | RD5 | Rue des Garennes | Eurométropole de Metz | Tissu ouvert | 4 | 30 |
| Rue de Frescaty | Rue Roland Garros | Carrefour giratoire RD5B | Eurométropole de Metz | Tissu ouvert | 4 | 30 |

Commune de Metz

| Nom de la voie | Débutant | Finissant | Gestionnaire | Tissu | Catégorie | Largeur affectée par le bruit |
|------------------------------|---------------|-----------------------|-------------------|--------------|-----------|-------------------------------|
| Avenue de Lattre de Tassigny | Avenue Joffre | Rue Président Kennedy | Métropole de Metz | Tissu ouvert | 4 | 30 |
| Avenue de Nancy | Rue Verlaine | Rue du Genie | Métropole de Metz | Rue en U | 3 | 100 |

| | | | | | | |
|--------------------------------|--|--|-------------------|--------------|---|-----|
| Avenue de Plantieres | Rue des Freres Lacretelle | Rue du Pont Rouge | Métropole de Metz | Tissu ouvert | 4 | 30 |
| Avenue de Strasbourg | Rue de Belletanche | Route de Laquenexy | Métropole de Metz | Tissu ouvert | 4 | 30 |
| Avenue de Strasbourg | Rue du Pont Rouge | Rue de Belletanche | Métropole de Metz | Tissu ouvert | 4 | 30 |
| Avenue de Thionville | Rue de la Patrotte | Rue des Intendants Joseph et Ernest Joba | Métropole de Metz | Tissu ouvert | 4 | 30 |
| Avenue de Thionville | Rue des Intendants Joseph et Ernest Joba | Rue Pierre Boileau | Métropole de Metz | Tissu ouvert | 3 | 100 |
| Avenue Foch | Avenue Joffre | Avenue Jean XXIII | Métropole de Metz | Tissu ouvert | 3 | 100 |
| Avenue Foch | Avenue Joffre | Avenue Jean XXIII | Métropole de Metz | Tissu ouvert | 4 | 30 |
| Avenue François Mitterrand | Rue aux Arenes | Avenue Louis le D Debonnaire | Métropole de Metz | Tissu ouvert | 4 | 30 |
| Avenue Jean XXIII | Avenue Foch | Place Mazelle | Métropole de Metz | Tissu ouvert | 3 | 100 |
| Avenue Joffre | Avenue Robert Schumann | Boulevard Georges Clemenceau | Métropole de Metz | Tissu ouvert | 4 | 30 |
| Avenue Joffre | Av Robert Schuman | Boiulevard Poincarre | Métropole de Metz | Tissu ouvert | 3 | 100 |
| Avenue Joffre | Place Mondon | Av Robert Schuman | Métropole de Metz | Tissu ouvert | 3 | 100 |
| Avenue Leclerc de Hauteclouque | Rue Verlaine | Rue Mozart | Métropole de Metz | Tissu ouvert | 4 | 30 |
| Avenue Leclerc de Hauteclouque | Rue Wilson | Rue Mozart | Métropole de Metz | Tissu ouvert | 3 | 100 |
| Avenue Louis le Debonnaire | Rue Lothaire | Avenue de l'Amphitheâtre | Métropole de Metz | Tissu ouvert | 4 | 30 |
| Avenue Robert Schuman | Avenue Joffre | Rue du Général Gaston Dupuis | Métropole de Metz | Tissu ouvert | 5 | 10 |
| Avenue Robert Schuman | Rue du Général Gaston Dupuis | Rue du Maréchal Lyautey | Métropole de Metz | Tissu ouvert | 5 | 10 |
| Avenue Robert Schuman | Rue du Maréchal Lyautey | Rue Winston Churchill | Métropole de Metz | Tissu ouvert | 5 | 10 |
| Avenue Robert Schuman | Avenue Joffre | Place du Roi Georges | Métropole de Metz | Tissu ouvert | 5 | 10 |
| Avenue Sebastopol | Rue des Cloutiers | Boulevard de la Solidarité | Métropole de Metz | Tissu ouvert | 4 | 30 |

| | | | | | | |
|------------------------------|----------------------------|----------------------------|-------------------|--------------|---|-----|
| Avenue Victor Hegly | Carrefour giratoire Dupuis | Boulevard Poincaré | Métropole de Metz | Tissu ouvert | 4 | 30 |
| Avenue Ney | Avenue Joffre | Rue du Maréchal Lyautey | Métropole de Metz | Tissu ouvert | 4 | 30 |
| Boulevard d'Alsace | Rue du Fort des Bordes | Rue des Cloutiers | Métropole de Metz | Tissu ouvert | 4 | 30 |
| Boulevard de Guyenne | Boulevard de Provence | Boulevard de la Solidarité | Métropole de Metz | Tissu ouvert | 4 | 30 |
| Boulevard de Guyenne | Rue du Docteur Schweitzer | Boulevard de Provence | Métropole de Metz | Tissu ouvert | 4 | 30 |
| Boulevard Georges Clémenceau | Rue Paul ferry | Rue du Canal | Métropole de Metz | Tissu ouvert | 4 | 30 |
| Boulevard Georges Clémenceau | Boulevard Saint Symphorien | Rue Paul Ferry | Métropole de Metz | Tissu ouvert | 4 | 30 |
| Boulevard Poincaré | Avenue Hegly | Rue de la Garde | Métropole de Metz | Tissu ouvert | 4 | 30 |
| Boulevard Saint-Symphorien | M603 | Boulevard Clémenceau | Métropole de Metz | Tissu ouvert | 3 | 100 |
| Boulevard de l'Europe | Rue des Petites Soeurs | Rue de Stoxey | Métropole de Metz | Tissu ouvert | 4 | 30 |
| Boulevard de la solidarité | Rue du Fort Queuleu | Avenue Sebastopol | Métropole de Metz | Tissu ouvert | 3 | 100 |
| Boulevard de Provence | Rue Claude Bernard | Rue du Fort des Bordes | Métropole de Metz | Tissu ouvert | 4 | 30 |
| Boulevard de Treves | Rue Henry Raconval | Pont Gambetta | Métropole de Metz | Tissu ouvert | 3 | 100 |
| Boulevard Maginot | Place Mazelle | Boulevard Paixhans | Métropole de Metz | Tissu ouvert | 3 | 100 |
| Boulevard Paixhans | Boulevard Andre Maginot | Pont des Grilles | Métropole de Metz | Tissu ouvert | 3 | 100 |
| Boulevard Robert serot | Rue du pont des morts | Moyen Pont | Métropole de Metz | Tissu ouvert | 4 | 30 |
| Boulevard Victor Demange | Boulevard de Treves | Boulevard Paixhans | Métropole de Metz | Tissu ouvert | 3 | 100 |
| Boulevard Victor Demange | Rue des Tanneurs | Boulevard Paixhans | Métropole de Metz | Tissu ouvert | 5 | 10 |
| En Fournirue | Place des Paraiges | En Jurue | Métropole de Metz | Tissu ouvert | 5 | 10 |
| En Fournirue | Rue de Ladoucette | En Jurue | Métropole de Metz | Rue en U | 5 | 10 |

| | | | | | | |
|----------------------------|------------------------|--------------------------------|-------------------|--------------|---|-----|
| En Fournirue | Rue de Ladoucette | Rue Fabert | Métropole de Metz | Rue en U | 5 | 10 |
| Grange aux Dames | A31 | Rue de la Grange aux Dames | Métropole de Metz | Tissu ouvert | 4 | 30 |
| Moyen Pont | Rue de la Garde | Rue Robert Serot | Métropole de Metz | Tissu ouvert | 4 | 30 |
| Passage de l'Amphitheâtre | Rue aux Arènes | Rue Vauban | Métropole de Metz | Tissu ouvert | 4 | 30 |
| Passage du sablon | Rue Clovis | Rue aux Arènes | Métropole de Metz | Tissu ouvert | 3 | 100 |
| Place Saint Sulpice | Place Saint Louis | Rue Haute Seille | Métropole de Metz | Tissu ouvert | 4 | 30 |
| Place d'Armes | En Fournirue | Rue d'Estrées | Métropole de Metz | Tissu ouvert | 5 | 10 |
| Place de Chambre | Rue du Pont des Roches | Rue de Tornow | Métropole de Metz | Tissu ouvert | 5 | 10 |
| Place de la comedie | Rue Paul Tornow | Pont des Roches | Métropole de Metz | Tissu ouvert | 4 | 30 |
| Place des Paraiges | Rue des Tanneurs | Rue Mazelle | Métropole de Metz | Tissu ouvert | 5 | 10 |
| Place du Général de gaulle | Rue Lafayette | Rue Vauban | Métropole de Metz | Tissu ouvert | 5 | 10 |
| Place du Roi Georges | Avenue Robert Schuman | Rue Henry Maret | Métropole de Metz | Tissu ouvert | 4 | 30 |
| Place Jean Moulin | Rue Pasteur | Avenue Leclerc de Hauteclocque | Métropole de Metz | Tissu ouvert | 4 | 30 |
| Place Mazelle | Avenue Jean XXIII | Passage de Plantières | Métropole de Metz | Tissu ouvert | 3 | 100 |
| Place Nelson Mandela | Boulevard Robert Serot | Rue du Pont des Morts | Métropole de Metz | Tissu ouvert | 5 | 10 |
| Place du Pontiffroy | Pont du Pontiffroy | Rue Sainte-Barbe | Métropole de Metz | Tissu ouvert | 3 | 100 |
| Place Saint-Louis | Place Saint-Sulpice | Rue Coislin | Métropole de Metz | Rue en U | 3 | 100 |
| Pont de Fer | M7 | Pont du Canal | Métropole de Metz | Tissu ouvert | 4 | 30 |
| Pont de l'Argonne | Rue de Toul | Rue aux Arènes | Métropole de Metz | Tissu ouvert | 4 | 30 |
| Pont de la Horgne | Rue de la Horgne | Rue de Castelnu | Métropole de Metz | Tissu ouvert | 4 | 30 |

| | | | | | | |
|-----------------------|-------------------------|--------------------------------|-------------------|--------------|---|-----|
| Pont des Morts | Boulevard Robert Serot | Rue de Paris | Métropole de Metz | Tissu ouvert | 4 | 30 |
| Pont des Roches | Quai Paul Vautrin | Place de la Comedie | Métropole de Metz | Tissu ouvert | 4 | 30 |
| Pont du Canal | Rue de Paris | A31 | Métropole de Metz | Tissu ouvert | 4 | 30 |
| Pont du Pontiffroy | Place du Pontiffroy | Rue Sainte-Barbe | Métropole de Metz | Tissu ouvert | 4 | 30 |
| Pont du Vignoble | rue Général Delestraint | Bretelle N233 | Métropole de Metz | Tissu ouvert | 4 | 30 |
| Pont Faidherbe | A31 | Faidherbe | Métropole de Metz | Tissu ouvert | 3 | 100 |
| Pont Saint-Clément | Rue Mangin | rue Castelnau | Métropole de Metz | Tissu ouvert | 4 | 30 |
| Promenade du Gué | M913 | Rue des Prés | Métropole de Metz | Tissu ouvert | 3 | 100 |
| Quai Paul Vautrin | Moyen Pont | Rue de la Paix | Métropole de Metz | Tissu ouvert | 4 | 30 |
| Quai Paul Vautrin | Rue de la Paix | Pont des Roches | Métropole de Metz | Tissu ouvert | 4 | 30 |
| Quai Paul Wilzer | Rue Sainte-Barbe | Rue de Paris | Métropole de Metz | Tissu ouvert | 4 | 30 |
| Route d'Ars-Laquenexy | Avenue de Strasbourg | D155D | Métropole de Metz | Tissu ouvert | 4 | 30 |
| Rue Antoine | Rue Pasteur | Avenue Leclerc de Hauteclouque | Métropole de Metz | Tissu ouvert | 4 | 30 |
| Rue Antoine Louis | Passage du Sablon | Rue Pasteur | Métropole de Metz | Tissu ouvert | 4 | 30 |
| Rue Ardent du Picq | Place du Pontiffroy | Pont Faidherbe | Métropole de Metz | Tissu ouvert | 3 | 100 |
| Rue aux Arènes | Passage du Sablon | Avenue François Mitterrand | Métropole de Metz | Tissu ouvert | 4 | 30 |
| Rue aux Arènes | Rue de l'Argonne | Passage du Sablon | Métropole de Metz | Rue en U | 3 | 100 |
| Rue aux Arènes | Rue Paul Diacre | Rue de l'Argonne | Métropole de Metz | Tissu ouvert | 4 | 30 |
| Rue Belle Isle | Rue du Pont des Morts | Rue du Pont-Saint -Marcel | Métropole de Metz | Tissu ouvert | 4 | 30 |
| Rue Chambière | Rue des Bénédictins | Pont des Grilles | Métropole de Metz | Tissu ouvert | 4 | 30 |

| | | | | | | |
|------------------------------|----------------------------|------------------------------------|-------------------|--------------|---|-----|
| Rue Charlemagne | Rue Gambetta | Avenue Foch | Métropole de Metz | Rue en U | 4 | 30 |
| Rue Charles Nauroy | Route de Woippy | Rue de la Patrotte | Métropole de Metz | Tissu ouvert | 4 | 30 |
| Rue Charles Petre | Rue de Point-à-Mousson | Pont de l'Argonne | Métropole de Metz | Tissu ouvert | 4 | 30 |
| Rue Claude Bernard | Rue Louis Ganne | Boulevard de Provence | Métropole de Metz | Tissu ouvert | 4 | 30 |
| Rue Claude Chappe | Boulevard de la Solidarité | Boulevard Dominique François Arago | Métropole de Metz | Tissu ouvert | 4 | 30 |
| Rue Clovis | Rue de Verdun | Rue Antoine Louis | Métropole de Metz | Tissu ouvert | 4 | 30 |
| Rue d'Estrées | Place de Chambre | place d'armes | Métropole de Metz | Tissu ouvert | 4 | 30 |
| Rue de Belchamps | Sente a My | Rue Aux Arènes | Métropole de Metz | Tissu ouvert | 4 | 30 |
| Rue de Belletanche | Avenue de Strasbourg | rue Claude Bernard | Métropole de Metz | Tissu ouvert | 4 | 30 |
| Rue de Castelnaud | Rue Paul Diacre | Rue Sente a My | Métropole de Metz | Tissu ouvert | 5 | 10 |
| Rue de Coetlosquet | Rue Serpenoise | Rue du Pont des Loges | Métropole de Metz | Rue en U | 4 | 30 |
| Rue de l'Argonne | Rue aux Arènes | Rue des Francs | Métropole de Metz | Tissu ouvert | 4 | 30 |
| Rue de la Croix Saint-Joseph | Rue de la Prairie | Rue de Bretagne | Métropole de Metz | Tissu ouvert | 4 | 30 |
| Rue de la Garde | Boulevard Poincaré | Rue du Moyen Pont | Métropole de Metz | Tissu ouvert | 3 | 100 |
| Rue de la Gendarmerie | Rue du Père Potot | Rue du Cambout | Métropole de Metz | Tissu ouvert | 5 | 10 |
| Rue de la Horgne | Rue de Blory | pont de la Horgne | Métropole de Metz | Tissu ouvert | 4 | 30 |
| Rue de la Horgne | Rue Saint-André | pont de la Horgne | Métropole de Metz | Tissu ouvert | 4 | 30 |
| Rue de la Marne | Rue Mangin | Rue Victor Vaillant | Métropole de Metz | Tissu ouvert | 4 | 30 |
| Rue de la Patrotte | Rue Georges Weill | Rue du Commandant Brasseur | Métropole de Metz | Tissu ouvert | 5 | 10 |
| Rue de Paris | Quai Paul Wilzer | Place Cormontaigne | Métropole de Metz | Tissu ouvert | 4 | 30 |

| | | | | | | |
|--|------------------------------|------------------------------|-------------------|--------------|---|----|
| Rue de Queuleu | Avenue de Plantières | Rue de Turgot | Métropole de Metz | Rue en U | 4 | 30 |
| Rue de Saint-Livier | Rue Castelnau | Rue Saint-Pierre | Métropole de Metz | Tissu ouvert | 4 | 30 |
| Rue de Salis | Av du president JF Kennedy | Avenue de Lattre de Tassigny | Métropole de Metz | Tissu ouvert | 5 | 10 |
| Rue de Tivoli | Rue Laurent Charles Maréchal | Rue des Prés | Métropole de Metz | Tissu ouvert | 4 | 30 |
| Rue de Tivoli | Rue des Prés | Rue des Déportés | Métropole de Metz | Tissu ouvert | 4 | 30 |
| Rue de Toul | Rue Clovis | Rue Charles Petre | Métropole de Metz | Tissu ouvert | 4 | 30 |
| Rue de Verdun | Rue Charles Petre | Place Jean Moulin | Métropole de Metz | Tissu ouvert | 4 | 30 |
| rue des alliés | Route de Woippy | Pont du Canal | Métropole de Metz | Tissu ouvert | 4 | 30 |
| Rue des Cloutiers | Boulevard d'Alsace | Rue des Feivres | Métropole de Metz | Tissu ouvert | 4 | 30 |
| Rue des Dames de Metz | Rue de Castelnau | Avenue André Malraux | Métropole de Metz | Tissu ouvert | 4 | 30 |
| Rue des Déportés | Rue de Tivoli | Allée Jean Burger | Métropole de Metz | Tissu ouvert | 5 | 10 |
| Rue des Drapiers | Rue des Feivres | RD603 | Métropole de Metz | Tissu ouvert | 4 | 30 |
| Rue des Drapiers | Rue des Feivres | Boulevard de la Solidarité | Métropole de Metz | Tissu ouvert | 4 | 30 |
| rue des Feivres | rue des cloutiers | Rue des Potiers d'Etain | Métropole de Metz | Tissu ouvert | 5 | 10 |
| Rue des Frères Lacretelle | Pont Rouge | RD955 | Métropole de Metz | Tissu ouvert | 4 | 30 |
| Rue des Hauts Peupliers | Rue de Belletanche | Rue Montplaisir | Métropole de Metz | Tissu ouvert | 4 | 30 |
| Rue des Intendants Joseph et Ernest Joba | Avenue de Thionville | Centre maintenance Le Mett | Métropole de Metz | Tissu ouvert | 5 | 10 |
| Rue des lardins | Place d'Armes | Rue d'Alger | Métropole de Metz | Tissu ouvert | 4 | 30 |
| Rue des Petites Soeurs | Boulevard de l'Europe | Rue Claude Bernard | Métropole de Metz | Tissu ouvert | 4 | 30 |
| Rue des Potiers d'Etain | M4 | Rue Joseph Cugnot | Métropole de Metz | Tissu ouvert | 4 | 30 |

| | | | | | | |
|----------------------------|---------------------------|----------------------------|-------------------|--------------|---|-----|
| Rue des Prés | Rue de Tivoli | Rue Georges Ducrocq | Métropole de Metz | Tissu ouvert | 4 | 30 |
| Rue des Serruriers | M603 | Rue Joseph Cugnot | Métropole de Metz | Tissu ouvert | 4 | 30 |
| Rue des Tanneurs | En Fournirue | Rue Mexico | Métropole de Metz | Rue en U | 4 | 30 |
| Rue des Tanneurs | Rue Mexico | Rue du Pont de la Grève | Métropole de Metz | Tissu ouvert | 5 | 10 |
| Re du Docteur Schweitzer | Rue du Fort des Bordes | rue du général delestraint | Métropole de Metz | Tissu ouvert | 4 | 30 |
| Rue du Fort des Bordes | Rue du Docteur Schweitzer | Rue du Général Metman | Métropole de Metz | Tissu ouvert | 4 | 30 |
| Rue du Fort Queuleu | Avenue de Strasbourg | Rue du Professeur Oberling | Métropole de Metz | Tissu ouvert | 4 | 30 |
| Rue du Fort Queuleu | Rue des Déportés | rue du professeur oberling | Métropole de Metz | Tissu ouvert | 4 | 30 |
| Rue du General Délestraint | Pont du Vignoble | Rue du docteur Schweitzer | Métropole de Metz | Tissu ouvert | 4 | 30 |
| Rue du General Metman | Boulevard de l'Europe | Carrefour du Bade | Métropole de Metz | Tissu ouvert | 4 | 30 |
| Rue du Juge Pierre Michel | Rue de la Garde | Rue aux Ours | Métropole de Metz | Tissu ouvert | 5 | 10 |
| Rue du Neufbourg | Place Saint-Thiebault | Rue de la Fontaine | Métropole de Metz | Tissu ouvert | 4 | 30 |
| Rue du Pont des Roches | Quai Paul Vautrin | Place de Chambre | Métropole de Metz | Tissu ouvert | 5 | 10 |
| Rue du Pont Rouge | Avenue de Plantieres | M603 | Métropole de Metz | Tissu ouvert | 4 | 30 |
| Rue du Pont Saint Marcel | Rue Belle Isle | Pont Sainty Marcel | Métropole de Metz | Rue en U | 4 | 30 |
| Rue du Pont Saint Marcel | Pont Saint Marcel | Place de la Comédie | Métropole de Metz | Tissu ouvert | 5 | 10 |
| Rue du Roi Georges | Avenue Joffre | Rue Pasteur | Métropole de Metz | Tissu ouvert | 4 | 30 |
| Rue du Sablon | Rue Pasteur | Rue Lafayette | Métropole de Metz | Tissu ouvert | 4 | 30 |
| Rue du Sablon | Rue Pasteur | Rue Lafayette | Métropole de Metz | Rue en U | 3 | 100 |
| Rue Felix Savart | Rue Augustin Fresnel | Rue Claude Chappe | Métropole de Metz | Tissu ouvert | 4 | 30 |

| | | | | | | |
|------------------------------|-------------------------|------------------------------|-------------------|--------------|---|-----|
| Rue Gabriel Pierné | Rue Saint-Pierre | Rue Sente a My | Métropole de Metz | Tissu ouvert | 4 | 30 |
| Rue Gabriel Pierné | Avenue André Malraux | Rue Sente a My | Métropole de Metz | Tissu ouvert | 4 | 30 |
| Rue Gambetta | Place Raymond Mondon | Rue Pasteur | Métropole de Metz | Tissu ouvert | 4 | 30 |
| Rue Georges Ducrocq | Rue Lothaire | Rue Turgot | Métropole de Metz | Tissu ouvert | 4 | 30 |
| Rue Georges Ducrocq | Rue des Près | Rue Laurent Charles Maréchal | Métropole de Metz | Tissu ouvert | 4 | 30 |
| Rue Georges Well | Rue de la Patrotte | Rue des Alliés | Métropole de Metz | Tissu ouvert | 4 | 30 |
| Rue Goethe | Rue Charles Petre | Rue de Verdun | Métropole de Metz | Tissu ouvert | 4 | 30 |
| rue Harelle | av robert schuman | Avenue Joffre | Métropole de Metz | Tissu ouvert | 4 | 30 |
| Rue Haute Seille | Rue Cambout | Place Saint Simplicie | Métropole de Metz | Tissu ouvert | 5 | 10 |
| Rue Haute Seille | Place Mazelle | Rue du Cambout | Métropole de Metz | Tissu ouvert | 5 | 10 |
| Rue Haute Seille | Place Saint Simplicie | Place des Paraiges | Métropole de Metz | Rue en U | 3 | 100 |
| Rue Henry de Ranconval | Boulevard André Maginot | Boulevard de Trèves | Métropole de Metz | Tissu ouvert | 3 | 100 |
| Rue Henry Maret | Rue Pierre Perrat | Rue Pasteur | Métropole de Metz | Tissu ouvert | 4 | 30 |
| Rue jean burger | bv de treves | Rue François Simon | Métropole de Metz | Tissu ouvert | 4 | 30 |
| Rue Joseph Henot | Rue Roederer | Rue du Professeur Oberling | Métropole de Metz | Tissu ouvert | 4 | 30 |
| Rue Joseph Henot | Rue Goussel | Rue Roederer | Métropole de Metz | Tissu ouvert | 4 | 30 |
| Rue Jules Lagneau | Rue Saint-Pierre | Rue des Francs | Métropole de Metz | Tissu ouvert | 4 | 30 |
| Rue Jules Lagneau | Rue Saint-Pierre | Rue des Francs | Métropole de Metz | Tissu ouvert | 4 | 30 |
| Rue Lafayette | Passage du Sablon | Place du Général de Gaulle | Métropole de Metz | Tissu ouvert | 4 | 30 |
| Rue Laurent Charles Maréchal | Rue de Tivoli | Rue Goussel François | Métropole de Metz | Tissu ouvert | 4 | 30 |

| | | | | | | |
|------------------------------|-----------------------------|----------------------------|-------------------|--------------|---|-----|
| Rue Laurent Charles Marechal | Rue Georges Ducrocq | Rue de Tivoli | Métropole de Metz | Tissu ouvert | 4 | 30 |
| Rue Lothaire | Rue Sente a My | Avenue André Malraux | Métropole de Metz | Tissu ouvert | 4 | 30 |
| Rue Lothaire | Avenue Louis le Debonnaire | Rue des Messageries | Métropole de Metz | Tissu ouvert | 4 | 30 |
| Rue Lothaire | Rue des Messageries | Avenue André malraux | Métropole de Metz | Tissu ouvert | 4 | 30 |
| Rue Lothaire | Rue Georges Ducrocq | Avenue Louis le Debonnaire | Métropole de Metz | Tissu ouvert | 4 | 30 |
| Rue Lothaire | Rue Sente a My | Rue Saint-Pierre | Métropole de Metz | Tissu ouvert | 4 | 30 |
| Rue Mangin | Rue Edmond Goudchaux | Avenue de Pont-à-Mousson | Métropole de Metz | Tissu ouvert | 4 | 30 |
| Rue Mangin | Rue de la Marne | Rue du XXe corps américain | Métropole de Metz | Tissu ouvert | 5 | 10 |
| Rue Mangin | Rue du XXe corps américain | Rue Edmond Gaudchaux | Métropole de Metz | Tissu ouvert | 4 | 30 |
| Rue Mangin | Rue Edmond Goudchaux | Avenue de Pont-à-Mousson | Métropole de Metz | Tissu ouvert | 4 | 30 |
| Rue Nicolas Jung | Route de Lorry | Rue de la Folie | Métropole de Metz | Tissu ouvert | 4 | 30 |
| Rue Nicolas Jung | Rue de la Folie | Route de Woippy | Métropole de Metz | Tissu ouvert | 4 | 30 |
| Rue Pasteur | Rue de Sablon | Rue Antoine | Métropole de Metz | Tissu ouvert | 4 | 30 |
| Rue Pasteur | Rue de Sablon | Place Jean Moulin | Métropole de Metz | Rue en U | 3 | 100 |
| Rue Pasteur | Rue d'Austrasie | Rue Henry Maret | Métropole de Metz | Rue en U | 3 | 100 |
| Rue Pasteur | Rue d'Austrasie | Rue Henry Maret | Métropole de Metz | Tissu ouvert | 5 | 10 |
| Rue Paul Tornow | Place de la Comédie | Rue des Roches | Métropole de Metz | Tissu ouvert | 5 | 10 |
| Rue Paul Verlaine | Avenue du Président Kennedy | Place Jean Moulin | Métropole de Metz | Tissu ouvert | 4 | 30 |
| Rue Pierre Boileau | Route de Thionville | Rue Pierre et Marie Curie | Métropole de Metz | Tissu ouvert | 4 | 30 |
| Rue Pierre Boileau | Rue Pierre et Marie Curie | Avenue des 2 Fontaines | Métropole de Metz | Tissu ouvert | 5 | 10 |

| | | | | | | |
|--------------------------|---------------------------|----------------------|-------------------|--------------|---|-----|
| Rue Pierre Perat | Rue Henry Maret | Rue Gambetta | Métropole de Metz | Rue en U | 3 | 100 |
| Rue Saint-Louis | Quai Paul Vautrin | Rue d'Estrées | Métropole de Metz | Tissu ouvert | 4 | 30 |
| Rue Saint-Pierre | Rue aux Arènes | Rue George Robinson | Métropole de Metz | Rue en U | 3 | 100 |
| Rue Saint-Pierre | Rue Gabriel Pierne | Rue Lothaire | Métropole de Metz | Rue en U | 3 | 100 |
| Rue Saint-Pierre | Rue Georges Robinson | Rue Jules Lagneau | Métropole de Metz | Rue en U | 4 | 30 |
| Rue Saint-Pierre | Rue Gabriel Pierne | Rue Lothaire | Métropole de Metz | Rue en U | 4 | 30 |
| Rue Sainte Barbe | Pont Elbe | Quai Paul Wiltzer | Métropole de Metz | Tissu ouvert | 4 | 30 |
| Rue Sente a My | Rue de Castelnaud | Avenue André Malraux | Métropole de Metz | Tissu ouvert | 4 | 30 |
| Rue Turgot | Rue des 3 Evéchés | Rue Georges Ducrocq | Métropole de Metz | Tissu ouvert | 5 | 10 |
| Rue Vauban | Place du Gneral de Gaulle | Avenue Foch | Métropole de Metz | Tissu ouvert | 4 | 30 |
| Rue Winston Chrurchill | Rue du Juge Pierre Michel | Rue Serpenoise | Métropole de Metz | Tissu ouvert | 5 | 10 |
| Square du Général Mangin | Rue Gambetta | Rue d'Austrasie | Métropole de Metz | Tissu ouvert | 4 | 30 |

Commune de Saint-Julien-Les-Metz

| Nom de la voie | Débutant | Finissant | Gestionnaire | Tissu | Catégorie | Largeur affectée par le bruit |
|-----------------------|-----------------|-----------------|-------------------|--------------|-----------|-------------------------------|
| Rue des Terres Rouges | Rue Jean Burger | Rue des Mélèzes | Métropole de Metz | Tissu ouvert | 5 | 10 |

Commune de Saint-Avold

| Nom de la voie | Débutant | Finissant | Gestionnaire | Tissu | Catégorie | Largeur affectée par le bruit |
|---------------------------|-----------------------|---------------------------|--------------|--------------|-----------|-------------------------------|
| Avenue Georges Clémenceau | RD603 | Boulevard de Lorraine | Saint-Avold | Tissu ouvert | 4 | 30 |
| Avenue Georges Clémenceau | Boulevard de Lorraine | Rue du Général Hirschauer | Saint-Avold | Tissu ouvert | 4 | 30 |

| | | | | | | |
|---------------------------|---------------------------|-----------------------|-------------|--------------|---|-----|
| Boulevard de Lorraine | Rond Point de l'Europe | Rue Houllé | Saint-Avold | Tissu ouvert | 4 | 30 |
| Boulevard de Lorraine | Avenue Georges Clémenceau | Rue Foch | Saint-Avold | Tissu ouvert | 4 | 30 |
| Boulevard de Lorraine | Avenue Georges Clémenceau | Rue Houllé | Saint-Avold | Tissu ouvert | 4 | 30 |
| Passage des Poilus | Rue Poincaré | Rue du 27 novembre | Saint-Avold | Tissu ouvert | 4 | 30 |
| Rue de la Gare | Avenue des Mirabelliers | RD20 | Saint-Avold | Tissu ouvert | 4 | 30 |
| Rue des Anglais | Rue du Maréchal Foch | Rue Lemire | Saint-Avold | Tissu ouvert | 4 | 30 |
| Rue des Généraux Altmeyer | Rond Point de l'Europe | Rue du Gros Hêtre | Saint-Avold | Tissu ouvert | 4 | 30 |
| Rue des Généraux Altmeyer | Route du Puits | Rue du Gros Hêtre | Saint-Avold | Tissu ouvert | 4 | 30 |
| Rue des Moulins | Rue Poincaré | Boulevard de Lorraine | Saint-Avold | Tissu ouvert | 4 | 30 |
| Rue du 27 novembre | Rue du Général de Gaulle | Rue des Mirabelliers | Saint-Avold | Tissu ouvert | 4 | 30 |
| Rue du Général de Gaulle | rue du 27 novembre | Rue Poincaré | Saint-Avold | Tissu ouvert | 4 | 30 |
| Rue du Général Hirschauer | Avenue Georges Clémenceau | Rue Poincaré | Saint-Avold | Rue en U | 3 | 100 |
| Rue du Général Hirschauer | rue Foch | Avenue Clémenceau | Saint-Avold | Tissu ouvert | 5 | 10 |
| Rue du Général Manguin | Boulevard de Lorraine | Rue des Moulins | Saint-Avold | Tissu ouvert | 4 | 30 |
| Rue du Général Manguin | RD603 | Boulevard de Lorraine | Saint-Avold | Tissu ouvert | 4 | 30 |
| Rue du Maréchal Foch | RD603 | Rue des Anglais | Saint-Avold | Tissu ouvert | 4 | 30 |
| Rue Poincaré | Rue du Général de Gaulle | Rue des Moulins | Saint-Avold | Rue en U | 3 | 100 |

Commune de Sarrebourg

| Nom de la voie | Débutant | Finissant | Gestionnaire | Tissu | Catégorie | Largeur affectée par le bruit |
|-----------------------------|---------------------------|-----------------------------|--------------|--------------|-----------|-------------------------------|
| Route de Hesse | Carrefour giratoire RD955 | Avenue du Général de Gaulle | Sarrebourg | Tissu ouvert | 3 | 100 |
| Avenue du Général de Gaulle | Route de Hesse | RD96 | Sarrebourg | Tissu ouvert | 3 | 100 |
| Av Raymond Poincaré | Avenue de France | RD96H | Sarrebourg | Tissu ouvert | 4 | 30 |
| Rue de Phaslbourg | RD96H | RD45 | Sarrebourg | Tissu ouvert | 3 | 100 |

Commune de Sarreguemines

| Nom de la voie | Débutant | Finissant | Gestionnaire | Tissu | Catégorie | Largeur affectée par le bruit |
|----------------------|---------------|---------------------------|---------------|--------------|-----------|-------------------------------|
| Rue du Champ de Mars | Rue Foch | Rue Jean Lamy | Sarreguemines | Tissu ouvert | 4 | 30 |
| Rue du Champ de Mars | Rue Jean Lamy | Carrefour giratoire RD662 | Sarreguemines | Tissu ouvert | 5 | 10 |

| | | | | | | |
|----------------------|--------------------------------|------------------------|---------------|--------------|---|-----|
| Pont de l'Europe | Rue Clémenceau | Chaussée Louvain | Sarreguemines | Tissu ouvert | 3 | 100 |
| Rue Ch. Utzschneider | Rue Nationale | Chaussée Louvain | Sarreguemines | Rue en U | 3 | 100 |
| Rue Clémenceau | Pont de l'Europe | Rue Alexandre Geiger | Sarreguemines | Tissu ouvert | 5 | 10 |
| Rue Clémenceau | Rue Maréchal Joffre | Rue Geiger | Sarreguemines | Tissu ouvert | 4 | 30 |
| Rue de la Montagne | giratoire Rotherspitz | Rue du lycée | Sarreguemines | Tissu ouvert | 4 | 30 |
| Rue de la Montagne | Rue des Généraux Crémer | Rue du lycée | Sarreguemines | Tissu ouvert | 4 | 30 |
| Rue du maréchal Foch | rue claire oster | Rue du maréchal Joffre | Sarreguemines | Tissu ouvert | 4 | 30 |
| Rue du Maréchal Foch | intersection Rue Clémenceau | Rue de Bitche | Sarreguemines | Tissu ouvert | 4 | 30 |
| Rue Louis Pasteur | Rue Sainte-Croix | Chaussée Louvain | Sarreguemines | Rue en U | 4 | 30 |
| Rue Nationale | rue Charles Utzschneider | Rue de La Montagne | Sarreguemines | Rue en U | 3 | 100 |

Commune de Stiring Wendel

| Nom de la voie | Débutant | Finissant | Gestionnaire | Tissu | Catégorie | Largeur affectée par le bruit |
|--------------------|------------------------|--|----------------|--------------|-----------|-------------------------------|
| Rue Saint-François | Rue Nationale (RD603) | Carrefour giratoire Allée du Petit Prince | Stiring-Wendel | Tissu ouvert | 5 | 10 |
| Rue Saint-Guy | Rue Nationale | Limite ban communal Forbach | Stiring-Wendel | Tissu ouvert | 4 | 30 |

Commune de Terville

| Nom de la voie | Débutant | Finissant | Gestionnaire | Tissu | Catégorie | Largeur affectée par le bruit |
|-----------------|----------------------------|--------------------------|--------------|--------------|-----------|-------------------------------|
| Route de Verdun | Carrefour giratoire RD 653 | Carrefour giratoire RD13 | Terville | Tissu ouvert | 4 | 30 |

Commune de Thionville

| Nom de la voie | Débutant | Finissant | Gestionnaire | Tissu | Catégorie | Largeur affectée par le bruit |
|------------------------|------------------------|--|--------------|--------------|-----------|-------------------------------|
| Allée Bel Air | Rue du Friscaty | Chaussée d'Asie | Thionville | Tissu ouvert | 4 | 30 |
| Allée de la Libération | Chaussée d'Océanie | Avenue Vauban | Thionville | Tissu ouvert | 4 | 30 |
| Allée de la Terrasse | Rue des Romains | Allée Bel Air | Thionville | Tissu ouvert | 5 | 10 |
| Allée Raymond Poincaré | Allée de la Liberation | Place de la République Avenue du Général de Gaulle | Thionville | Tissu ouvert | 4 | 30 |
| Avenue Albert 1er | Avenue Clemenceau | | Thionville | Tissu ouvert | 3 | 100 |

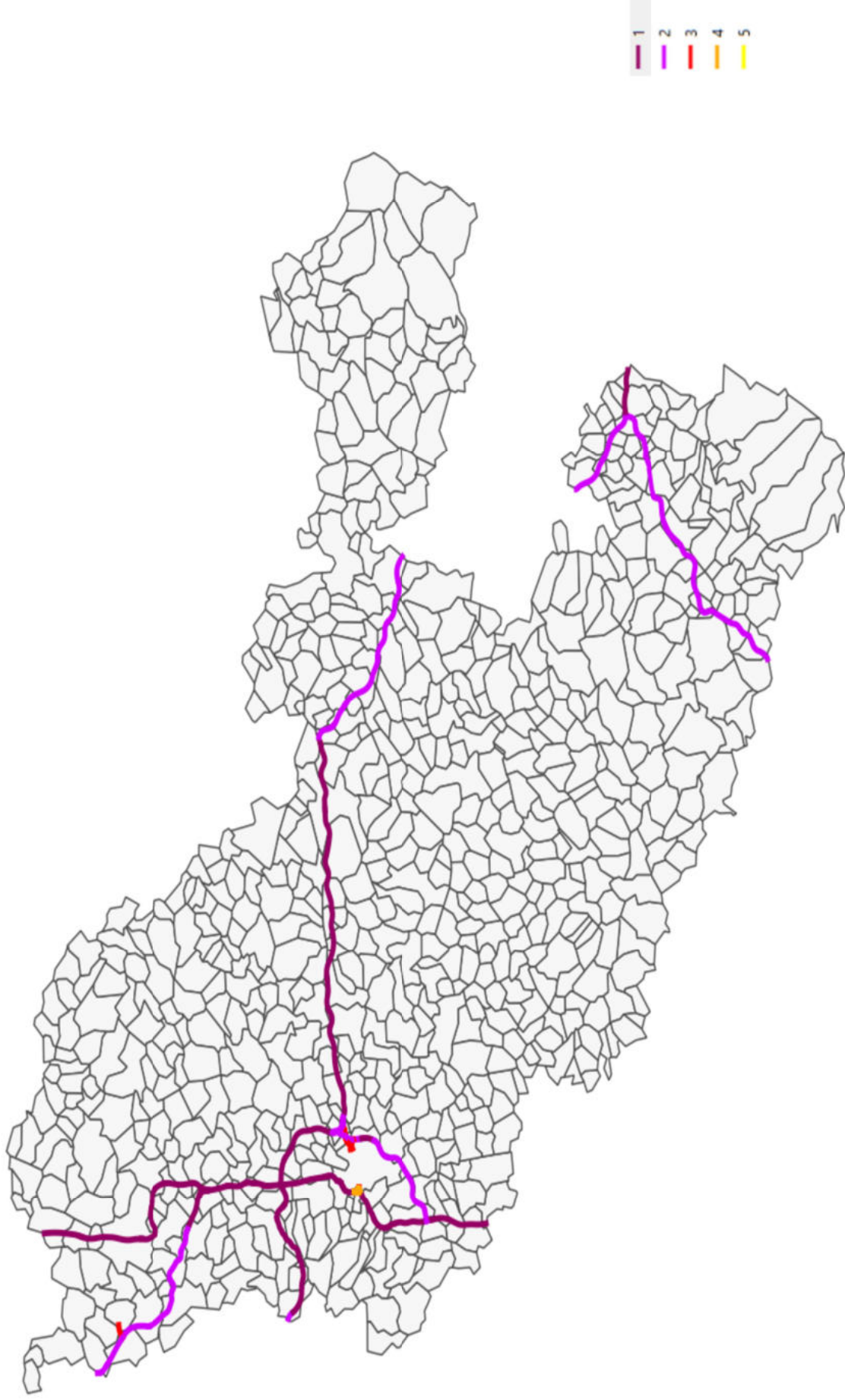
| | | | | | | |
|------------------------------|------------------------------|------------------------|------------|--------------|---|-----|
| Avenue Albert 1er | Avenue Comte de Bertier | Boulevard Hildegarde | Thionville | Tissu ouvert | 4 | 30 |
| Avenue Clémenceau | Avenue Vauban | Avenue Albert 1er | Thionville | Tissu ouvert | 4 | 30 |
| Avenue Clémenceau | Avenue Vauban | Avenue Albert 1er | Thionville | Tissu ouvert | 4 | 30 |
| Avenue Comte de Bertier | RD663 | Avenue Albert 1er | Thionville | Tissu ouvert | 3 | 100 |
| Avenue du Général de Gaulle | Avenue Albert 1er | Rue Gambetta | Thionville | Tissu ouvert | 4 | 30 |
| Avenue Général Mangin | Rue Paul Albert | Avenue Poincaré | Thionville | Tissu ouvert | 4 | 30 |
| Avenue Albert 1er | Avenue du Général de Gaulle | Rue Ausone | Thionville | Rue en U | 2 | 250 |
| Avenue de Guise | Rue Vauban | RD653 | Thionville | Tissu ouvert | 4 | 30 |
| Avenue Merlin | Rue du Général Mangin | Rue Saint-Pierre | Thionville | Tissu ouvert | 4 | 30 |
| Avenue Merlin | Avenue Vauban | Rue du Général Mangin | Thionville | Tissu ouvert | 4 | 30 |
| Avenue Vauban | Avenue de Guise | Allée Raymond Poincaré | Thionville | Tissu ouvert | 4 | 30 |
| Avenue Vauban | Route de Guentrange | Allée Raymond Poincaré | Thionville | Tissu ouvert | 4 | 30 |
| Avenue Albert 1er | Boulevard Hildegarde | Rue Ausone | Thionville | Tissu ouvert | 3 | 100 |
| Boulevard du XXème Corps | Allée Raymond Poincaré | Avenue Clémenceau | Thionville | Tissu ouvert | 4 | 30 |
| Boulevard Foch | Avenue Raymond Poincare | Avenue Clémenceau | Thionville | Tissu ouvert | 4 | 30 |
| Chaussée d'Afrique | Chaussée d'Asie | Chaussée d'Europe | Thionville | Tissu ouvert | 3 | 100 |
| Chaussee d'Amerique | Chaussée d'Océanie | D663 | Thionville | Tissu ouvert | 4 | 30 |
| Chaussée d'Asie | Chaussée d'Afrique | Allée Bel Air | Thionville | Tissu ouvert | 3 | 100 |
| Chaussée d'Europe | Chaussée d'Afrique | A31 | Thionville | Tissu ouvert | 3 | 100 |
| Chaussée d'Océanie | Chaussée d'Amérique | Allée Bel-Air | Thionville | Tissu ouvert | 4 | 30 |
| Place de la République | Allée Raymond Poincaré | Quai Crauser | Thionville | Tissu ouvert | 3 | 100 |
| Place Notre-Dame | Rue du Général Mangin | Allée Raymond Poincaré | Thionville | Tissu ouvert | 4 | 30 |
| Pont des Alliés | Quai Nicolas Crauser | RD1 | Thionville | Tissu ouvert | 3 | 100 |
| Quai Nicolas Crauser | Place de la République | Pont des Alliés | Thionville | Tissu ouvert | 3 | 100 |
| Quai Pierre Marchal | Avenue Albert 1er | Pont des aliés | Thionville | Tissu ouvert | 3 | 100 |
| Route de Guentrange | Chaussée d'Océanie | Rue Alexandre Dreux | Thionville | Tissu ouvert | 4 | 30 |
| Route de Guentrange | Avenue Vauban | Rue Alexandre Dreux | Thionville | Tissu ouvert | 4 | 30 |
| Route des Romains | Route de Guentrange | Route d'Arlon | Thionville | Tissu ouvert | 4 | 30 |
| Route Guentrange | Chaussée d'Océanie | Rue des Romains | Thionville | Tissu ouvert | 4 | 30 |
| Rue de la Briquerie | Chaussée d'Océanie | Avenue Vauban | Thionville | Tissu ouvert | 4 | 30 |
| Rue de Longwy | Rue des Horticulteurs | Rue Aimé de Lemud | Thionville | Tissu ouvert | 4 | 30 |
| Rue de Longwy | Rue des Enfants de la Fensch | Rue Aimé de Lemud | Thionville | Tissu ouvert | 4 | 30 |
| Rue de Saint-Pierre | Rue de Longwy | Rue Maréchal Joffre | Thionville | Tissu ouvert | 4 | 30 |
| Rue des enfants de la Fensch | Rue Maréchal Joffre | Rue de Saint-Pierre | Thionville | Tissu ouvert | 3 | 100 |
| Rue des Horticulteurs | Rue du Linkling | Rue de Longwy | Thionville | Tissu ouvert | 4 | 30 |
| Rue du Commandant Sigoyer | Avenue Albert 1er | Rue Pépin le Bref | Thionville | Tissu ouvert | 4 | 30 |
| Rue du Crève Coeur | Route des Romains | Rue du Friscaty | Thionville | Tissu ouvert | 4 | 30 |
| Rue du Friscaty | Route du Crève-Coeur | Allée Bel Air | Thionville | Tissu ouvert | 4 | 30 |
| Rue du Général Castelnau | Place de la République | Rue de Verdun | Thionville | Tissu ouvert | 3 | 100 |
| Rue du Maillet | Rue des Horticulteurs | 8, rue de Longwy | Thionville | Tissu ouvert | 4 | 30 |

| | | | | | | |
|---------------------|------------------------------|------------------------|------------|--------------|---|-----|
| Rue Longwy | Rue des Horticulteurs | Rue Aimé de Lemud | Thionville | Tissu ouvert | 4 | 30 |
| Rue Longwy | Rue des Enfants de la Fensch | Rue Aimé de Lemud | Thionville | Tissu ouvert | 4 | 30 |
| Rue Maréchal Joffre | Rond Point Merlin | Place de la République | Thionville | Tissu ouvert | 4 | 30 |
| Rue Paul Albert | Rue Aimé de Lemud | Avenue Merlin | Thionville | Tissu ouvert | 4 | 30 |
| Rue Paul Albert | Rue Aimé de Lemud | Rue de la Marne | Thionville | Tissu ouvert | 3 | 100 |
| Rue Paul Albert | Rue de Longwy | Rue de la Marne | Thionville | Tissu ouvert | 3 | 100 |
| Rue Saintignon | Route des Romains | Rue du Crève-Coeur | Thionville | Tissu ouvert | 4 | 30 |

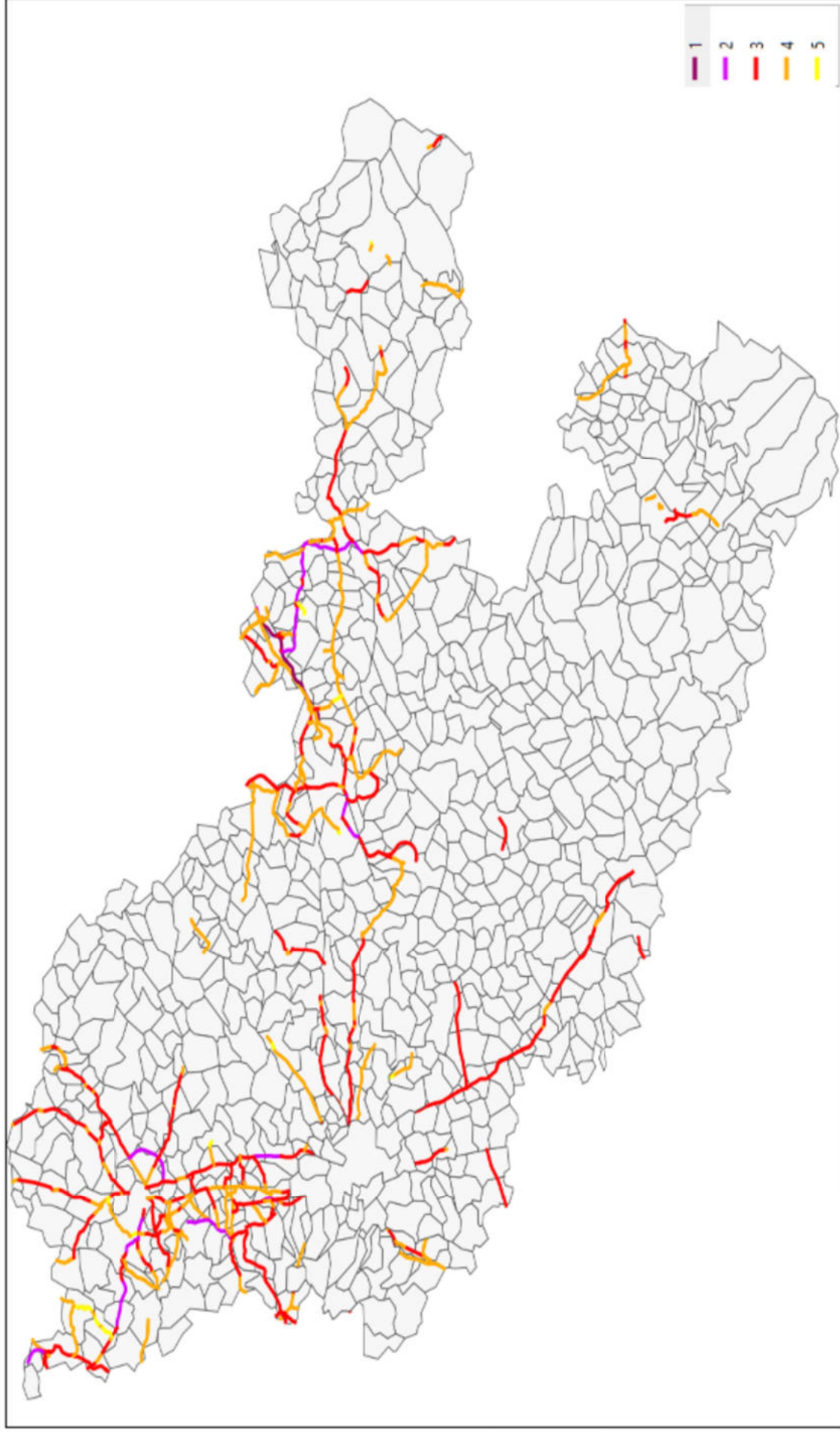
Commune de Woippy

| Nom de la voie | Débutant | Finissant | Gestionnaire | Tissu | Catégorie | Largeur affectée par le bruit |
|------------------------|--------------------------|---------------------------|-------------------|--------------|-----------|-------------------------------|
| Avenue des 2 Fontaines | Avenue du Fort Gambetta | Rue de l'Abbé Grégoire | Métropole de Metz | Tissu ouvert | 4 | 30 |
| Rue du fort Gambetta | RD153B | Avenue des Deux Fontaines | Métropole de Metz | Tissu ouvert | 4 | 30 |
| Rue de Maison Neuve | Rue Gambetta | Rue de la Gare | Métropole de Metz | Tissu ouvert | 4 | 30 |
| Rue de la Gare | Rue de Metz | Rue de Maison neuve | Métropole de Metz | Tissu ouvert | 3 | 100 |
| Rue du Rucher | Rue du Coupillon | Rue de Metz | Métropole de Metz | Tissu ouvert | 4 | 30 |
| Rue Maréchal Foch | Rue Henry de Ladonchamps | Rue de la Gare | Métropole de Metz | Tissu ouvert | 4 | 30 |

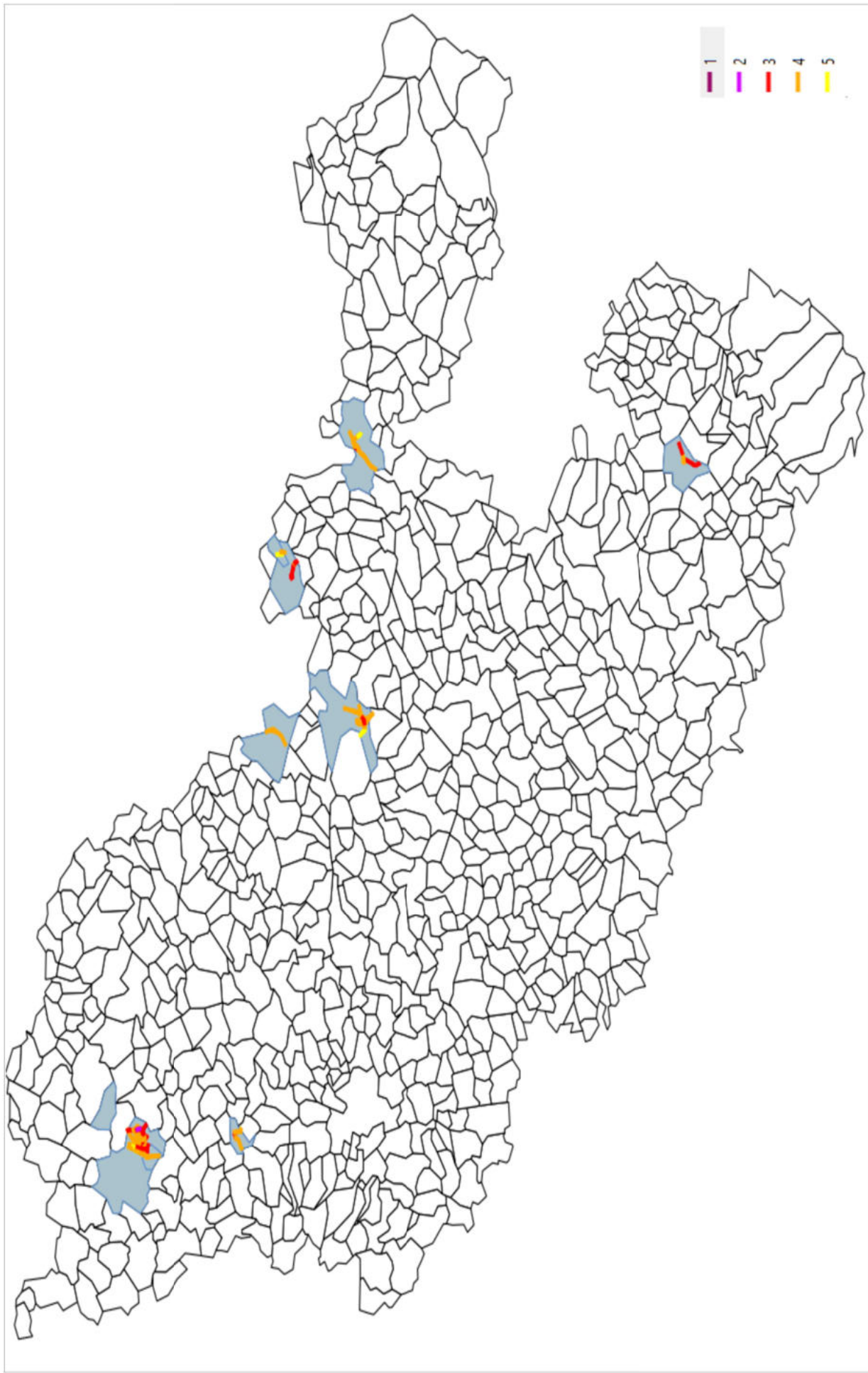
**CARTE DES INFRASTRUCTURES ROUTIERES NATIONALES CONCEDEES ET NON CONCEDEES CONCERNEES PAR LE CLASSEMENT SONORE DES
INFRASTRUCTURES DE TRANSPORTS TERRESTRES DE LA MOSELLE**



**CARTE DES INFRASTRUCTURES ROUTIERES DEPARTEMENTALES CONCERNEES PAR LE CLASSEMENT SONORE
DES INFRASTRUCTURES DE TRANSPORTS TERRESTRES DE LA MOSELLE**



CARTE DES INFRASTRUCTURES ROUTIERES COMMUNALES CONCERNEES PAR LE CLASSEMENT SONORE DES INFRASTRUCTURES DE TRANSPORTS TERRESTRES DE LA MOSELLE



CARTE DES INFRASTRUCTURES ROUTIERES DE LA METROPOLE DE METZ CONCERNEES PAR LE CLASSEMENT SONORE DES INFRASTRUCTURES DE TRANSPORTS TERRESTRES

